



АДМИНИСТРАЦИЯ ГОРОДА ВЛАДИМИРА

ПОСТАНОВЛЕНИЕ

02.04.2025

№ 685

О подготовке проекта межевания территории, ограниченной красными линиями ул.Песочной, территорией многоквартирного жилого дома по ул.Песочной, земельными участками с кадастровыми номерами 33:05:170101:2270, 33:05:170101:6109, проектируемым бульваром, земельными участками с кадастровыми номерами 33:05:170101:50, 33:05:170101:2369 муниципального образования город Владимир

В соответствии со статьями 41, 41.1, 43, 45, 46 Градостроительного кодекса Российской Федерации, решением Совета народных депутатов города Владимира от 05.11.2009 № 223 «Об утверждении Генерального плана муниципального образования (городской округ) город Владимир Владимирской области», решением Совета народных депутатов города Владимира от 31.10.2011 № 183 «Об утверждении Правил землепользования и застройки муниципального образования город Владимир», постановлением администрации города Владимира от 01.11.2022 № 5660 «Об утверждении административного регламента предоставления муниципальной услуги «Подготовка и утверждение документации по планировке территорий муниципального образования город Владимир» **постановляю:**

1. Подготовить проект межевания территории, ограниченной красными линиями ул.Песочной, территорией многоквартирного жилого дома по ул.Песочной, земельными участками с кадастровыми номерами 33:05:170101:2270, 33:05:170101:6109, проектируемым бульваром, земельными участками с кадастровыми номерами 33:05:170101:50, 33:05:170101:2369 муниципального образования город Владимир, в соответствии со схемой границ территории проектирования согласно приложению № 1 и в соответствии с заданием на разработку проекта межевания территории, ограниченной красными линиями ул.Песочной, территорией многоквартирного жилого дома по ул.Песочной, земельными участками с кадастровыми номерами 33:05:170101:2270, 33:05:170101:6109, проектируемым бульваром, земельными участками с кадастровыми номерами 33:05:170101:50, 33:05:170101:2369 муниципального образования город Владимир, согласно приложению № 2.

2. Установить, что до назначения публичных слушаний или общественных обсуждений по проекту межевания территории физические

и юридические лица вправе представлять свои предложения о порядке, сроках подготовки и содержании проекта межевания территории в управление архитектуры и строительства администрации города Владимира по адресу: 600005, г.Владимир, Октябрьский проспект, д.47.

3. Обнародовать данное постановление на официальном сайте органов местного самоуправления города Владимира.

4. Контроль за исполнением постановления возложить на заместителя главы администрации города (по вопросам архитектуры и строительства).

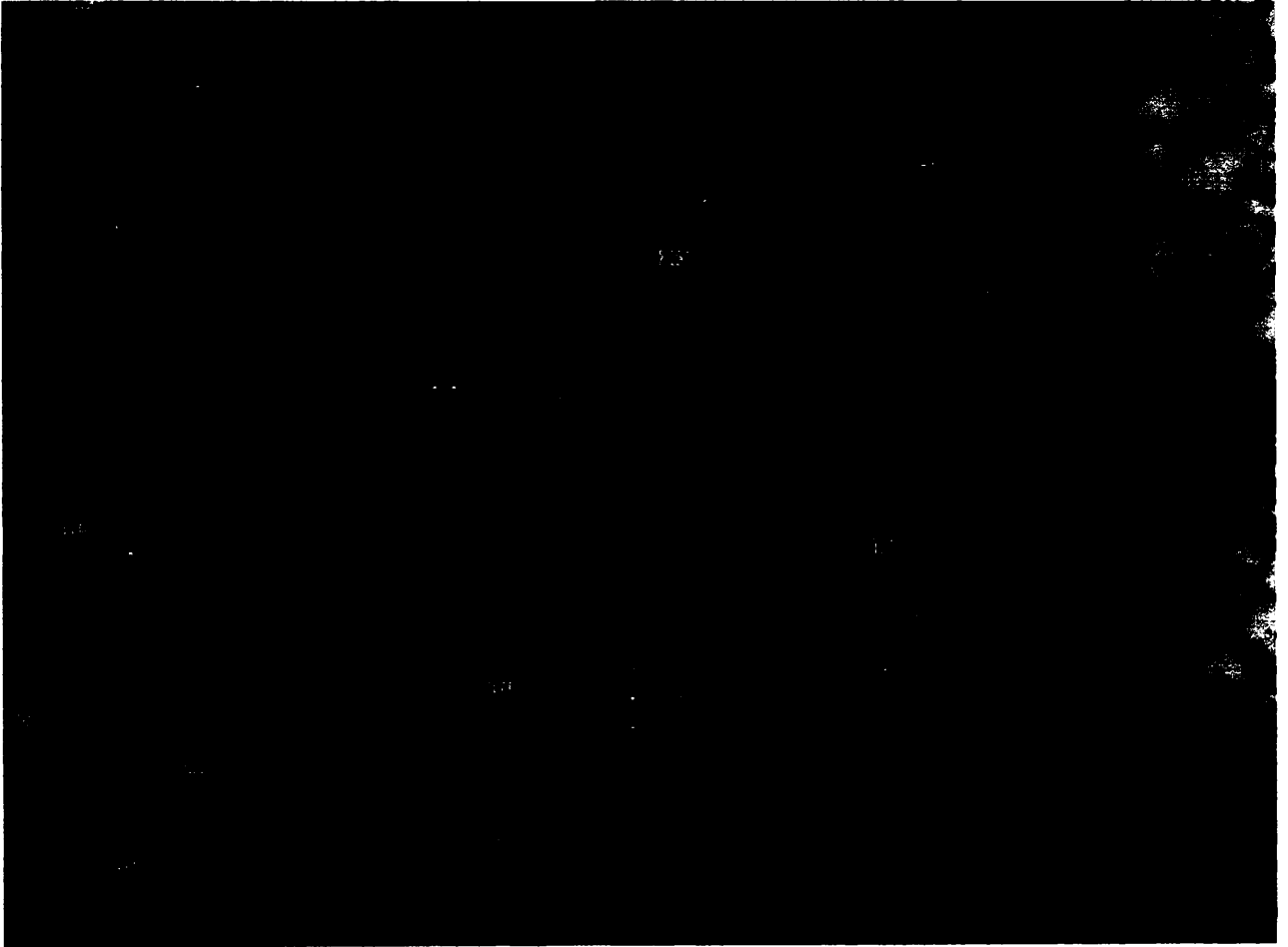
Глава города



Д.В. Наумов

Приложение № 1
к постановлению администрации
города Владимира
от 02.04.2025 № 685

СХЕМА
границ территории проектирования



■ - граница территории проектирования

Приложение № 2
к постановлению администрации
города Владимира
от 02.04.2025 № 685

ЗАДАНИЕ

на разработку проекта межевания территории, ограниченной красными линиями ул.Песочной, территорией многоквартирного жилого дома по ул.Песочной, земельными участками с кадастровыми номерами 33:05:170101:2270, 33:05:170101:6109, проектируемым бульваром, земельными участками с кадастровыми номерами 33:05:170101:50, 33:05:170101:2369 муниципального образования город Владимир

№ раздела	Наименование раздела	Содержание раздела
1	Наименование выполняемых работ	Проект межевания территории, ограниченной красными линиями ул.Песочной, территорией многоквартирного жилого дома по ул.Песочной, земельными участками с кадастровыми номерами 33:05:170101:2270, 33:05:170101:6109, проектируемым бульваром, земельными участками с кадастровыми номерами 33:05:170101:50, 33:05:170101:2369 муниципального образования город Владимир»
2	Основание для разработки документации по планировке территории	<ol style="list-style-type: none"> 1. Генеральный план муниципального образования (городской округ) город Владимир Владимирской области. 2. Правила землепользования и застройки муниципального образования город Владимир. 3. Проект межевания территории, ограниченной ул.Центральной, проектируемым бульваром, ул.Песочной, внутриквартальным проездом от ул.Песочной до ул.Центральной северной части микрорайона Коммунар в г.Владимире (утвержден постановлением администрации города Владимира от 11.06.2024 № 1301). 4. Проект планировки (корректировки) северной части микрорайона Коммунар в г.Владимире (утвержден постановлением администрации города Владимира от 17.05.2013 № 1739). 5. Заявления Куликовой Г.В. о предоставлении муниципальной услуги в части принятия решения о подготовке документации по планировке территории от 10.10.2024 № 69/32-86
3	Исходные материалы	1. Топографо-геодезическая съемка в электронном виде с охватом территории ориентировочно 50 м от границы проектирования рассматриваемой территории

№ раздела	Наименование раздела	Содержание раздела
		<p>(выполняется Исполнителем).</p> <p>2. Действующая градостроительная документация: Генеральный план муниципального образования (городской округ) город Владимир Владимирская область, Правила землепользования и застройки муниципального образования город Владимир (размещена на официальном сайте органов местного самоуправления – www.vladimir-city.ru).</p> <p>3. План красных линий с координатами точек, выданных управлением архитектуры и строительства администрации города Владимира (выдается по запросу).</p> <p>4. Проект межевания территории, ограниченной ул.Центральной, проектируемым бульваром, ул.Песочной, внутриквартальным проездом от ул.Песочной до ул.Центральной северной части микрорайона Коммунар в г.Владимире (утвержден постановлением администрации города Владимира от 11.06.2024 № 1301).</p> <p>5. Проект планировки (корректировки) северной части микрорайона Коммунар в г.Владимире (утвержден постановлением администрации города Владимира от 17.05.2013 № 1739).</p> <p>6. Инвентаризационные данные о правообладателях земельных участков и объектов недвижимости, зонах с особыми условиями использования территории, расположенных в границах рассматриваемой территории (выполняется Исполнителем)</p>
4	<p>Основные характеристики, требования к объекту: местоположение и площадь проектируемой территории</p>	<p>Проектируемая территория расположена в Октябрьском районе муниципального образования город Владимир. Ориентировочная площадь проектирования — 3,66 га</p>
5	<p>Планировочные ограничения проектируемой территории, зоны с особыми условиями использования территорий</p>	<p>1. Границы существующих земельных участков. 2. Красные линии. 3. Зона 3-го пояса санитарной охраны источников водоснабжения. 4. Зона регулирования застройки и хозяйственной деятельности достопримечательного места Р-7 (зона охраны объекта культурного наследия регионального значения достопримечательного места «Исторический центр города Владимира», 990 год). 5. Публичный сервитут в интересах МУП «Владимирводоканал» на земельном участке (кадастровый номер 33:05:170101:5216) по адресу: Владимирская область, МО г.Владимир, мкр.Коммунар, ул.Центральная.</p>

№ раздела	Наименование раздела	Содержание раздела
		<p>6. Публичный сервитут в интересах АО «Газпром газораспределение Владимир» на земельном участке (кадастровый номер 33:05:170101:5216) по адресу: Владимирская область, МО г.Владимир, мкр.Коммунар, ул.Центральная.</p> <p>7. Охранная зона объектов электросетевого хозяйства (кабельная линия 2КЛ-10кВ от ТП-344 до ТП-768) Местоположение: обл.Владимирская, г.Владимир, мкр.Коммунар, ул.Зеленая</p>
6	Цель и задачи выполняемых работ	<p>1. Цели работы:</p> <ul style="list-style-type: none"> - разработка проекта межевания территории с целью уточнения границ земельных участков для развития улично-дорожной сети. <p>2. Задачи выполняемых работ:</p> <ul style="list-style-type: none"> - уточнение видов разрешенного использования земельных участков; - установление и изменения красных линий с выделением территорий общего пользования; - определение мест допустимого размещения зданий и сооружений. - установление границ земельных участков
7	Требования к выполнению и содержанию работ	<p>1. Разработать проект межевания территории в границах, установленных заданием в соответствии с местной системой координат МСК-33.</p> <p>2. Работа должна соответствовать требованиям нормативно-правовых и законодательных документов, документам территориального планирования, нормативам градостроительного проектирования, требованиям технических регламентов, сводам правил с учетом материалов и результатов инженерных изысканий и т.д., в т.ч.:</p> <ul style="list-style-type: none"> - Градостроительному кодексу Российской Федерации; - Земельному кодексу Российской Федерации; - нормативам градостроительного проектирования Владимирской области; - нормативам градостроительного проектирования муниципального образования город Владимир; - СП 42.13330.2016. Свод правил. Градостроительство. Планировка и застройка городских и сельских поселений. Актуализированная редакция СНиП 2.07.01-89*; - РДС 30-201-98. Система нормативных документов в строительстве. Руководящий документ системы. Инструкция о порядке проектирования и установления красных линий в городах и других поселениях Российской Федерации. <p>3. Получить согласование правообладателей земельных участков в границах проектирования на изменение</p>

№ раздела	Наименование раздела	Содержание раздела
		местоположения границ земельных участков (в случае необходимости)
8	Дополнительные требования к документации по планировке территории	<p>1. Подготовку проекта межевания территории осуществлять в соответствии с материалами и результатами инженерных изысканий.</p> <p>2. До общественных обсуждений или публичных слушаний по проекту межевания территории получить согласование правообладателей земельных участков в границах проектирования (по запросу предоставить проект межевания территории на бумажном носителе)</p>
9	Состав и содержание документации по планировке территории	<p>В соответствии со статьями 41,43 Градостроительного кодекса Российской Федерации</p> <p>Проект межевания территории</p> <p>1. Основная (утверждаемая) часть проекта межевания: <u>- текстовая часть:</u></p> <ul style="list-style-type: none"> • перечень и сведения о площади образуемых земельных участков, в том числе возможные способы их образования; • перечень и сведения о площади образуемых земельных участков, которые будут отнесены к территориям общего пользования или имуществу общего пользования, в том числе в отношении которых предполагаются резервирование и (или) изъятие для государственных или муниципальных нужд; • вид разрешенного использования образуемых земельных участков в соответствии с проектом планировки территории в случаях, предусмотренных Градостроительным кодексом Российской Федерации; • сведения о границах территории, в отношении которой утвержден проект межевания, содержащие перечень координат характерных точек этих границ в системе координат, используемой для ведения Единого государственного реестра недвижимости; <p><u>- графические материалы:</u></p> <ul style="list-style-type: none"> • чертеж межевания территории М 1:1000. • чертеж красных линий М 1:1000 <p>2. Материалы по обоснованию проекта межевания: <u>- графические материалы:</u></p> <ul style="list-style-type: none"> • чертеж современного состояния территории М 1:1000. <p>Также материалы по обоснованию проекта межевания территории включают в себя чертежи, на которых отображаются:</p> <ol style="list-style-type: none"> 1) границы существующих земельных участков; 2) границы зон с особыми условиями использования

№ раздела	Наименование раздела	Содержание раздела
		территорий; 3) местоположение существующих объектов капитального строительства; 4) границы особо охраняемых природных территорий; 5) границы территорий объектов культурного наследия (при необходимости); 6) границы лесничеств, участковых лесничеств, лесных кварталов, лесотаксационных выделов или частей лесотаксационных выделов (при необходимости)
10	Требования к форме передаваемых материалов	Сдаваемые материалы должны отвечать следующим требованиям: 1. На бумажном носителе: - основная часть — 3 экземпляра; - материалы по обоснованию — 2 экземпляра. 2. На электронном носителе предоставляются: - основная часть — в формате PDF, в виде единого файла (полностью соответствующий бумажному виду), а также рабочие файлы в исходных форматах того программного обеспечения, в котором разрабатывалась документация; - материалы по обоснованию — в формате PDF, в виде единого файла (полностью соответствующий бумажному виду), а также рабочие файлы в исходных форматах того программного обеспечения, в котором разрабатывалась документация; - чертеж красных линий, чертеж межевания территории в формате MID/MIF, XML
11	Порядок подготовки и утверждения документации по планировке территории	В соответствии со статьями 45, 46 Градостроительного кодекса Российской Федерации