

Российская Федерация
ООО ИСК "Антарес"

*Корректировка проекта планировки группы жилых домов
в границах Лыбедского оврага, ул. Стрелецкой,
Стрелецкого переулка и ул. Пушкиарской в г. Владимире.*

Том 2

Графические материалы

г. Владимир, 2007

Российская Федерация
ООО ИСК "Антарес"

*Корректировка проекта планировки группы жилых домов
в границах Лыбедского оврага, ул. Стрелецкой,
Стрелецкого переулка и ул. Пушкарской в г. Владимире.*

Том 2

Графические материалы

Стадия: П

Шифр: 06-07

Заказчик: Фонд создания и развития центрального городского
парка г. Владимира.

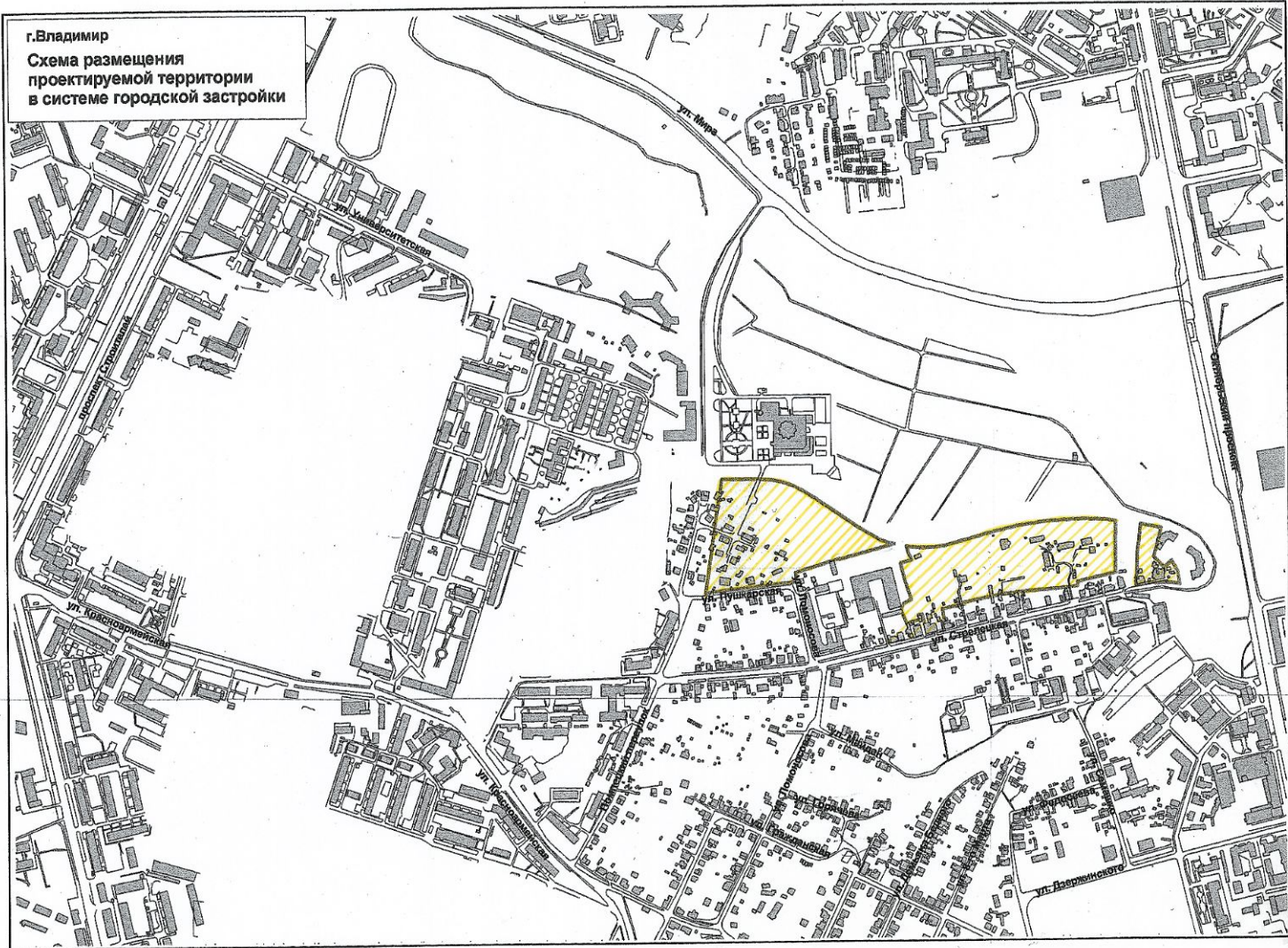
Директор:  Хитер Ю.В.

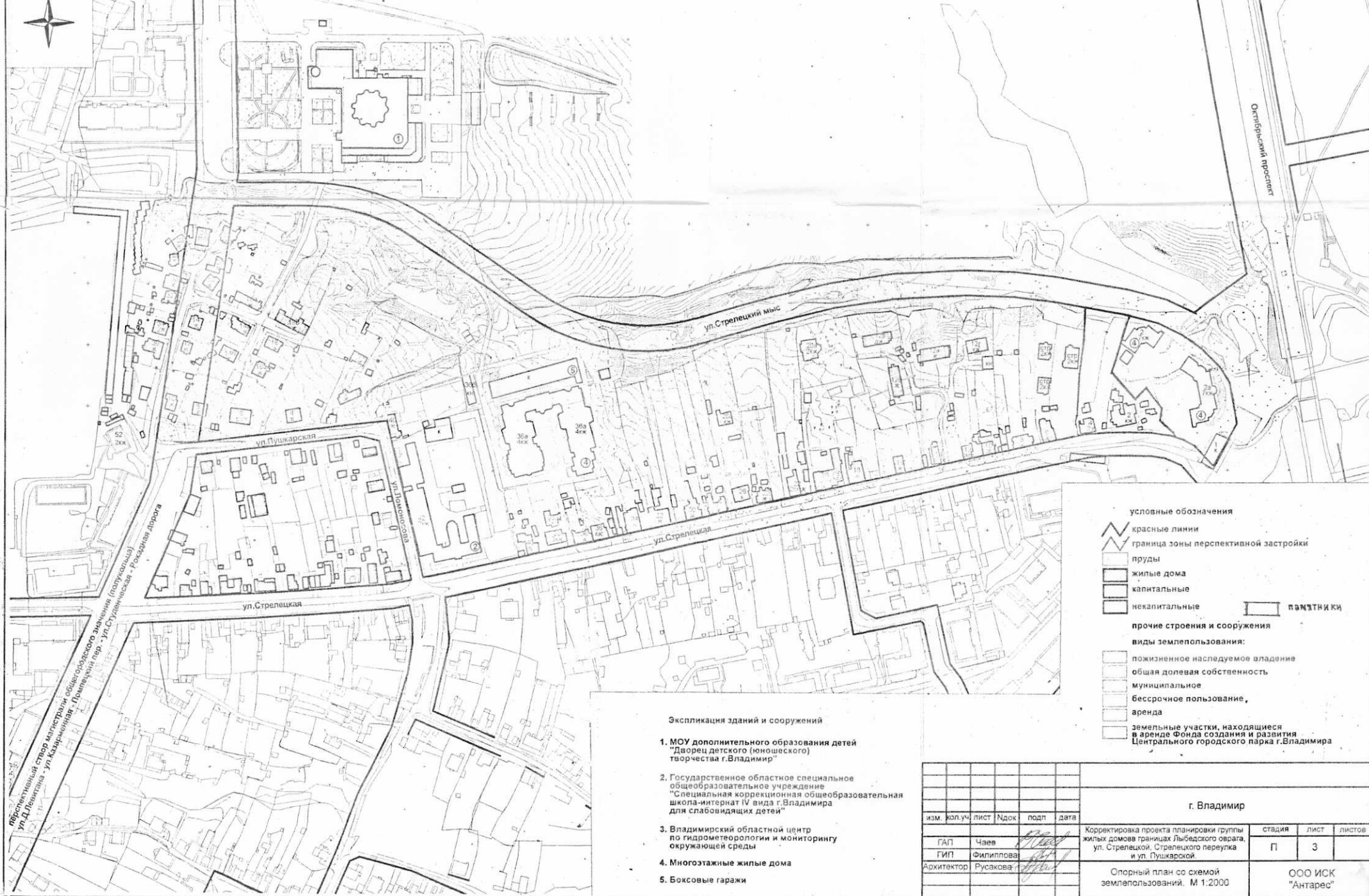
ГАП:  Чаев С.Е.

ГИП:  Филиппова И.Н.

г. Владимир, 2007

Схема размещения проектируемой территории в системе городской застройки





1. МОУ дополнительного образования детей
"Дворец детского (юношеского)
творчества г.Владимир"
2. Государственное областное специальное
образовательное учреждение
"Специальная коррекционная общеобразовательная
школа-интернат IV вида г.Владимира
для слабовидящих детей"
3. Владимирский областной центр
по гидрометеорологии и мониторингу
окружающей среды
4. Многоэтажные жилые дома
5. Боксовые гаражи

 красные линии
 граница зоны перспективной застройки
 пруды
 жилые дома
 капитальные
 некапитальные
 памятники
 прочие строения и сооружения
 виды землепользования:
 пожизненное наследуемое владение
 общая долевая собственность
 муниципальное
 бессрочное пользование,
 аренда
 земельные участки, находящиеся
 в аренде Фонда создания и развития
 Центрального городского парка г.Владимира

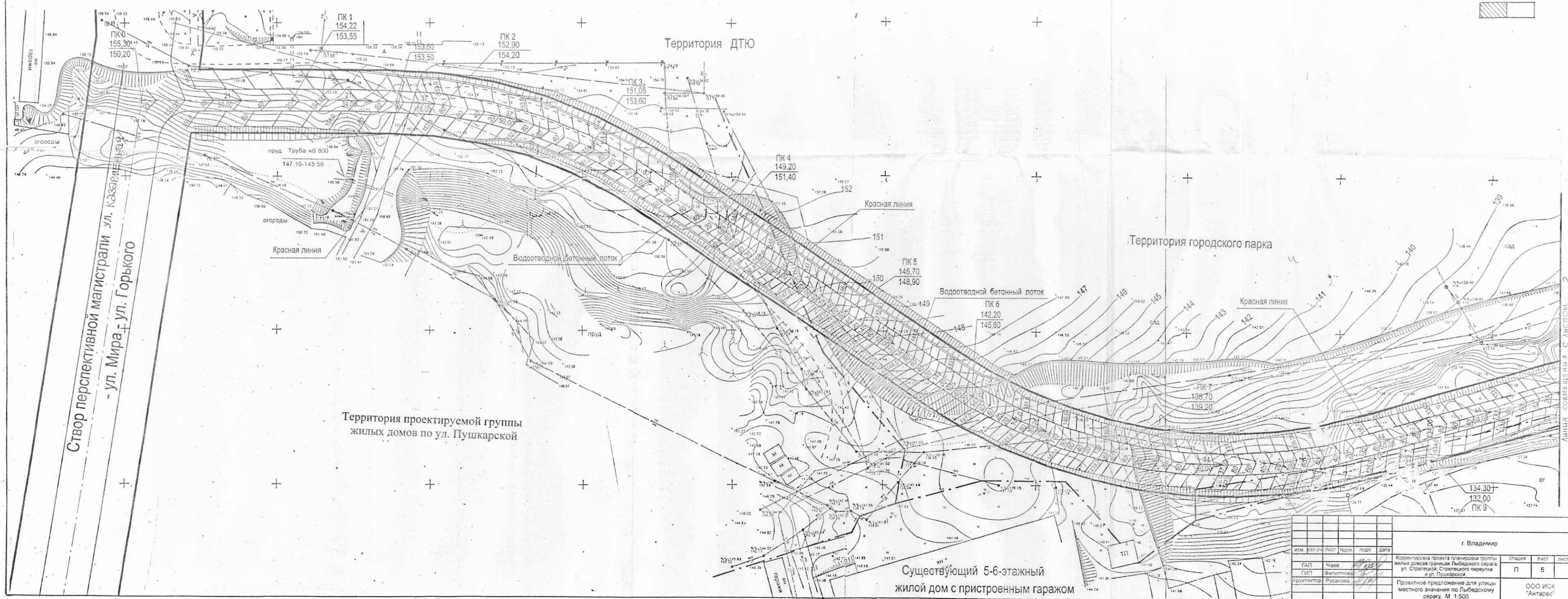
						г. Владимир		
изм.	кол.уч.	лист	№док	подп.	дата	стадия	лист	лист
ГАП	Чаев			<i>Подп.</i>		П	3	ООО ИСК "Антарес"
ГИП	Фидиппова							
Архитектор	Русакова			<i>Подп.</i>		Опорный план со схемой землепользований. М 1:2000		



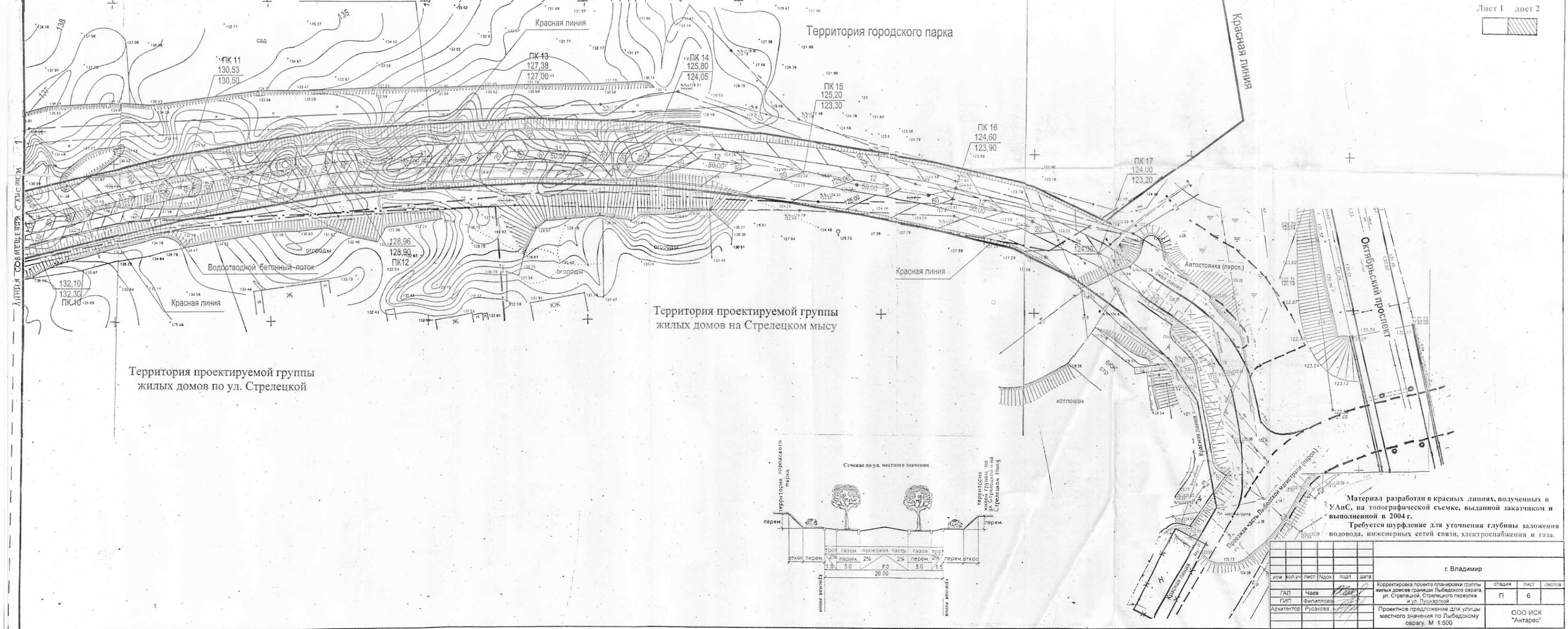
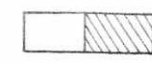
- Экспликация зданий и сооружений**
1. МОУ дополнительного образования детей "Дворец детского (юношеского) творчества г.Владимир"
 2. Государственное областное специальное общеобразовательное учреждение "Специальная коррекционная общеобразовательная школа-интернат IV вида г.Владимира для слабовидящих детей"
 3. Владимирский областной центр по гидрометеорологии и мониторингу окружающей среды
 4. Многоэтажные жилые дома
 5. Боксовые гаражи
 6. Проектируемые объекты Городского парка

- условные обозначения**
- красные линии
 - улицы, проезды
 - тротуары
 - существующие здания, сооружения
 - проектируемые здания, сооружения
 - подземные гаражи
 - пешеходные связи

							г. Владимир			
изм	кол	уч	лист	Идок	подп	дата	Корректировка проекта планировки группы жилых домов границах Лыбедского оврага, ул. Стрелечной, Стрелечного переулка и ул. Пушкинской.	стадия	лист	листов
								П	4	
ГАП	Ч	а	е	в						
ГИП	Ф	и	л	и	п	п				
Архитектор	Р	у	с	а	к	о	Схема транспортного и пешеходного движения. М 1:2000	ООО ИСК "Антарес"		



--	--	--	--	--	--	--	--	--	--	--	--	--	--	--	--	--	--	--	--	--	--	--	--	--	--	--	--	--	--	--	--	--	--	--	--	--	--	--	--	--	--	--	--	--	--	--	--	--	--	--	--	--	--	--	--	--	--	--	--	--	--	--	--	--	--	--	--	--	--	--	--	--	--	--	--	--	--	--	--	--	--	--	--	--	--	--	--	--	--	--	--	--	--	--	--	--	--	--	--	--	--	--	--	--	--	--	--	--	--	--	--	--	--	--	--	--	--	--	--	--	--	--	--	--	--	--	--	--	--	--	--	--	--	--	--	--	--	--	--	--	--	--	--	--	--	--	--	--	--	--	--	--	--	--	--	--	--	--	--	--	--	--	--	--	--	--	--	--	--	--	--	--	--	--	--	--	--	--	--	--	--	--	--	--	--	--	--	--	--	--	--	--	--	--	--	--	--	--	--	--	--	--	--	--	--	--	--	--	--	--	--	--	--	--	--	--	--	--	--	--	--	--	--	--	--	--	--	--	--	--	--	--	--	--	--	--	--	--	--	--	--	--	--	--	--	--	--	--	--	--	--	--	--	--	--	--	--	--	--	--	--	--	--	--	--	--	--	--	--	--	--	--	--	--	--	--	--	--	--	--	--	--	--	--	--	--	--	--	--	--	--	--	--	--	--	--	--	--	--	--	--	--	--	--	--	--	--	--	--	--	--	--	--	--	--	--	--	--	--	--	--	--	--	--	--	--	--	--	--	--	--	--	--	--	--	--	--	--	--	--	--	--	--	--	--	--	--	--	--	--	--	--	--	--	--	--	--	--	--	--	--	--	--	--	--	--	--	--	--	--	--	--	--	--	--	--	--	--	--	--	--	--	--	--	--	--	--	--	--	--	--	--	--	--	--	--	--	--	--	--	--	--	--	--	--	--	--	--	--	--	--	--	--	--	--	--	--	--	--	--	--	--	--	--	--	--	--	--	--	--	--	--	--	--	--	--	--	--	--	--	--	--	--	--	--	--	--	--	--	--	--	--	--	--	--	--	--	--	--	--	--	--	--	--	--	--	--	--	--	--	--	--	--	--	--	--	--	--	--	--	--	--	--	--	--	--	--	--	--	--	--	--	--	--	--	--	--	--	--	--	--	--	--	--	--	--	--	--	--	--	--	--	--	--	--	--	--	--	--	--	--	--	--	--	--	--	--	--	--	--	--	--	--	--	--	--	--	--	--	--	--	--	--	--	--	--	--	--	--	--	--	--	--	--	--	--	--	--	--	--	--	--	--	--	--	--	--	--	--	--	--	--	--	--	--	--	--	--	--	--	--	--	--	--	--	--	--	--	--	--	--	--	--	--	--	--	--	--	--	--	--	--	--	--	--	--	--	--	--	--	--	--	--	--	--	--	--	--	--	--	--	--	--	--	--	--	--	--	--	--	--	--	--	--	--	--	--	--	--	--	--	--	--	--	--	--	--	--	--	--	--	--	--	--	--	--	--	--	--	--	--	--	--	--	--	--	--	--	--	--	--	--	--	--	--	--	--	--	--	--	--	--	--	--	--	--	--	--	--	--	--	--	--	--	--	--	--	--	--	--	--	--	--	--	--	--	--	--	--	--	--	--	--	--	--	--	--	--	--	--	--	--	--	--	--	--	--	--	--	--	--	--	--	--	--	--	--	--	--	--	--	--	--	--	--	--	--	--	--	--	--	--	--	--	--	--	--	--	--	--	--	--	--	--	--	--	--	--	--	--	--	--	--	--	--	--	--	--	--	--	--	--	--	--	--	--	--	--	--	--	--	--	--	--	--	--	--	--	--	--	--	--	--	--	--	--	--	--	--	--	--	--	--	--	--	--	--	--	--	--	--	--	--	--	--	--	--	--	--	--	--	--	--	--	--	--	--	--	--	--	--	--	--	--	--	--	--	--	--	--	--	--	--	--	--	--	--	--	--	--	--	--	--	--	--	--	--	--	--	--	--	--	--	--	--	--	--	--	--	--	--	--	--	--	--	--	--	--	--	--	--	--	--	--	--	--	--	--	--	--	--	--	--	--	--	--	--	--	--	--	--	--	--	--	--	--	--	--	--	--	--	--	--	--	--	--	--	--	--	--	--	--	--	--	--	--	--	--	--	--	--	--	--	--	--	--	--	--	--	--	--	--	--	--	--	--	--	--	--	--	--	--	--	--	--	--	--	--	--	--	--	--	--	--	--	--	--	--	--	--	--	--	--	--	--	--	--	--	--	--	--	--	--	--	--	--	--	--	--	--	--	--	--	--	--	--	--	--	--	--	--	--	--	--	--	--	--	--	--	--	--	--	--	--	--	--	--	--	--	--	--	--	--	--	--	--	--	--	--	--	--	--	--	--	--	--	--	--	--	--	--	--	--	--	--	--	--	--	--	--	--	--	--	--	--	--	--	--	--	--	--	--	--	--	--	--	--	--	--	--	--	--	--	--	--	--	--	--	--	--	--	--	--	--	--	--	--	--	--	--	--	--	--	--	--	--	--	--	--	--	--	--	--	--	--	--	--	--	--	--	--	--	--	--	--	--	--	--	--	--	--	--	--	--	--	--	--	--	--	--	--	--	--	--	--	--	--	--	--	--	--	--	--	--	--	--	--	--	--	--	--	--	--	--	--	--	--	--	--	--	--	--	--	--	--	--	--	--	--	--	--	--	--	--	--	--	--	--	--	--	--	--	--	--	--	--	--	--	--	--	--	--	--	--	--	--	--	--	--	--	--	--	--	--	--	--	--	--	--	--	--	--	--	--	--	--	--	--	--	--	--	--	--	--	--	--	--	--	--	--	--	--	--	--	--	--	--	--	--	--	--	--	--	--	--	--	--	--	--	--	--	--	--	--	--	--	--	--	--	--	--	--	--	--	--	--	--	--	--	--	--	--	--	--	--	--	--	--	--	--	--	--	--	--	--	--	--	--	--	--	--	--	--	--	--	--	--	--	--	--	--	--	--	--	--	--	--	--	--	--	--	--	--	--	--	--	--	--	--	--	--	--	--	--	--	--	--	--	--	--	--	--	--	--	--	--	--	--	--	--	--	--	--	--	--	--	--	--	--	--	--	--	--	--	--	--	--	--	--	--	--	--	--	--	--	--	--	--	--	--	--	--	--	--	--	--	--	--	--	--	--	--	--	--	--	--	--	--	--	--	--	--	--	--	--	--	--	--	--	--	--	--	--	--	--	--	--	--	--	--	--	--	--	--	--	--	--	--	--	--	--	--	--	--	--	--	--	--	--	--	--	--	--	--	--	--	--	--	--	--	--	--	--	--	--	--	--	--	--	--	--	--	--	--	--	--	--	--	--	--	--	--	--	--	--	--	--	--	--	--	--	--	--	--	--	--	--	--	--	--	--	--	--	--	--	--	--	--	--	--	--	--	--	--	--	--	--	--	--	--	--	--	--	--	--	--	--	--	--	--	--	--	--	--	--	--	--	--	--	--	--	--	--	--	--	--	--	--	--	--	--	--	--	--	--	--	--	--	--	--	--	--	--	--	--	--	--	--	--	--	--	--	--	--	--	--	--	--	--	--	--	--	--	--	--	--	--	--	--	--	--	--	--	--	--	--	--	--	--	--	--	--	--	--	--	--	--	--	--	--	--	--	--	--	--	--	--	--	--	--	--	--	--	--	--	--	--	--	--	--	--	--	--	--	--	--	--	--	--	--	--	--	--	--	--	--	--	--	--	--	--	--	--	--	--	--	--	--	--	--	--	--	--	--	--	--	--	--	--	--	--	--	--	--	--	--	--	--	--	--	--	--	--	--	--	--	--	--	--	--	--	--	--	--	--	--	--	--	--	--	--	--	--	--	--	--	--	--	--	--	--	--	--	--	--	--	--	--	--	--	--	--	--	--	--	--	--	--	--	--	--	--	--	--	--	--	--	--	--	--	--	--	--	--	--	--	--	--	--	--	--	--	--	--	--	--	--	--	--	--	--	--	--	--	--	--	--	--	--	--	--	--	--	--	--	--	--	--	--	--	--	--	--	--	--	--	--	--	--	--	--	--	--	--	--	--	--	--	--	--	--	--	--	--	--	--	--	--	--	--	--	--	--	--	--	--	--	--	--	--	--	--	--	--	--	--	--	--	--	--	--	--	--	--	--	--	--	--	--	--	--	--	--	--	--	--	--	--	--	--	--	--	--	--	--	--	--	--	--	--	--	--	--	--	--	--	--	--	--	--	--	--	--	--	--	--	--	--	--	--	--	--	--	--	--	--	--	--	--	--	--	--	--	--	--	--	--	--	--	--	--	--	--	--	--	--	--	--	--	--	--	--	--	--	--	--	--	--	--	--	--	--	--	--	--	--	--	--	--	--	--	--	--	--	--	--	--	--	--	--	--	--	--	--	--	--	--	--	--	--	--	--	--	--	--	--	--	--	--	--	--	--	--	--	--	--	--	--	--	--	--	--	--	--	--	--	--	--	--	--	--	--	--	--	--	--	--	--	--	--	--	--	--	--	--	--	--	--	--	--	--	--	--	--	--	--	--	--	--	--	--	--	--	--	--	--	--	--	--	--	--	--	--	--	--	--	--	--	--	--	--	--	--	--	--	--	--	--	--	--	--	--	--	--	--	--	--	--	--	--	--	--	--	--	--	--	--	--	--	--	--	--	--	--	--	--	--	--	--	--	--	--	--	--	--	--	--	--	--	--	--	--	--	--	--	--	--	--	--	--	--	--	--	--	--	--	--	--	--	--	--	--	--	--	--	--	--	--	--	--	--	--	--	--	--	--	--	--	--	--	--	--	--	--	--	--	--	--	--	--	--	--	--	--	--	--	--	--	--	--	--	--	--	--	--	--	--	--	--	--	--	--	--	--	--	--	--	--	--	--	--	--	--	--	--	--	--	--	--	--	--	--	--	--	--	--	--	--	--	--	--	--	--	--	--	--	--	--	--	--	--	--	--	--	--	--	--	--	--	--	--	--	--	--	--	--	--	--	--	--	--	--	--	--	--	--	--	--	--	--	--	--	--	--	--	--	--	--	--	--	--	--	--	--	--	--	--	--	--	--	--	--	--	--	--	--	--	--	--	--	--	--	--	--	--	--	--	--	--	--	--	--	--	--	--	--	--

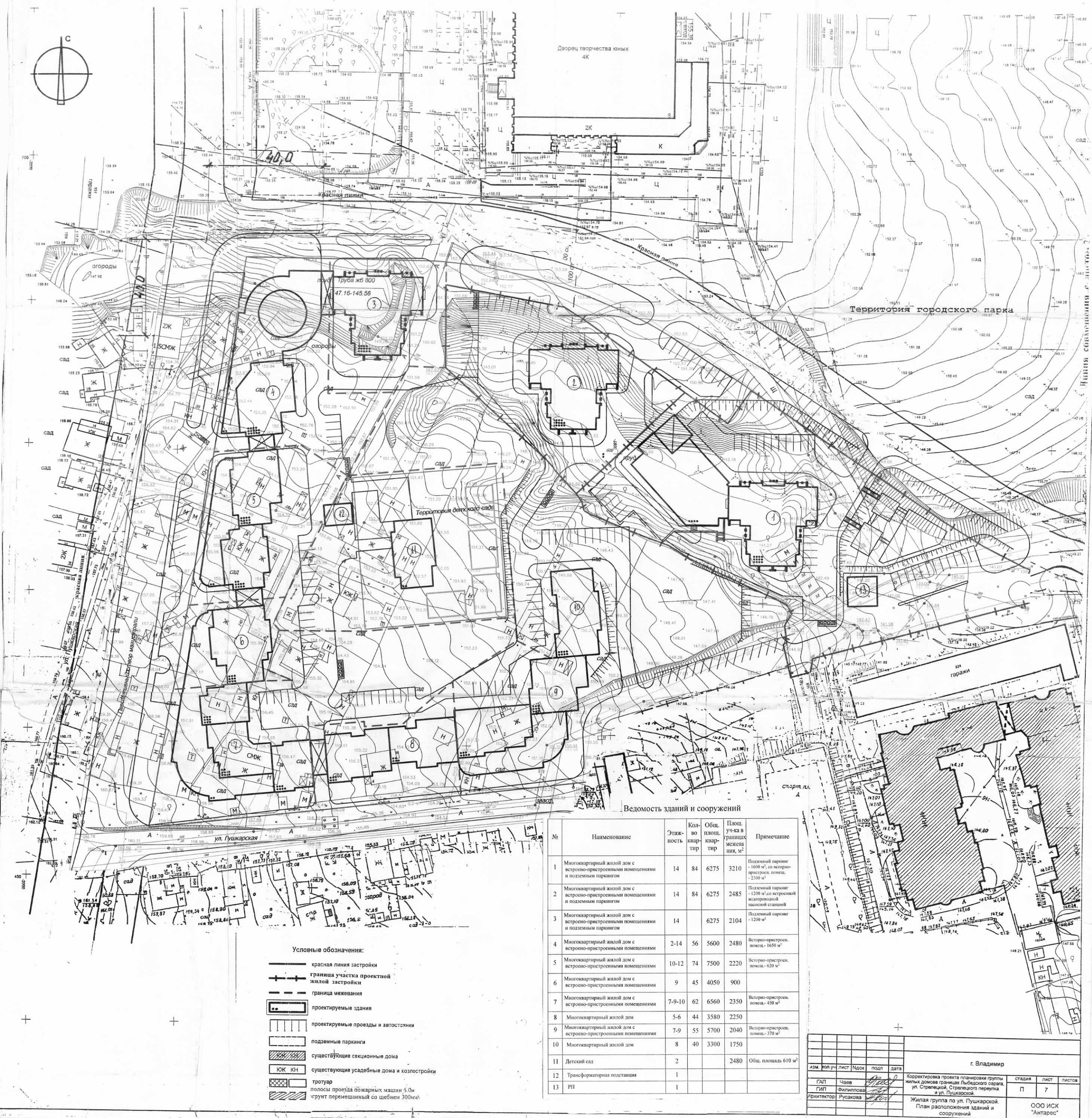


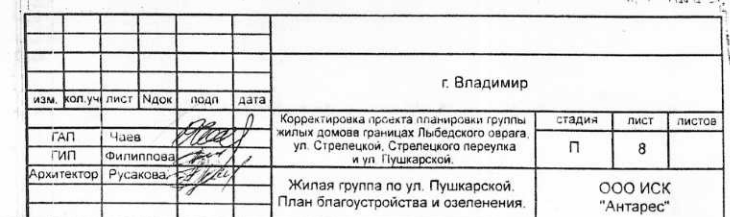
Материал разработан в красных линиях, полученных в УАиС, на топографической съемке, выданной заказчиком и выполненной в 2004 г.
Требуется шурфление для уточнения глубины заложения водовода, инженерных сетей связи, электроснабжения и газа.

г. Владимир				стадия			лист			листов		
изм.	кол.	уч.	лист	Идок	подп.	дата	П	6				
ГАП	Чаяв						Корректировка проекта планировки группы жилых домов в границах Лыбедского оврага, ул. Стрелецкой, Стрелецкого переулка и ул. Пушкинской					
ГИП	Филиппова											
Архитектор	Русакова						Проектное предложение для улицы местного значения по Лыбедскому оврагу. М 1:500					
							ООО ИСК "Антарес"					

Жилая группа по ул. Пушкарской
в составе жилой застройки в границах Лыбедского оврага, ул. Стрелецкой
стрелецкого переулка и ул. Пушкарская в г. Владимире.

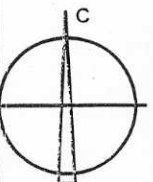
План расположения зданий и сооружений. М 1:500





Жилая группа по ул. Пушкарской
в составе жилой застройки в границах Лыбедского оврага, ул. Стрелецкой
стрелецкого переуллка и ул. Пушкарская в г. Владимире.

Сводный план инженерных коммуникаций. М 1:500



- В1—

Водопровод проектируемый

—В1п—

Водопровод проектируемый

—К1—

Канализация проектируемая

—К2—

Канализация ливневая проектируемая

—/—

Проектируемая телефонная

—/—

Докладка к сущ. канализации

—W1—

Проектируемая кабельная

—W2—

Проектируемая кабельная

—W2—

Проектируемая кабельная

—Г1—

газопровод низкого давления

—Д—

диаметр газопровода

—К—

крышная котельная

—Т1—

проектируемая теплотрасса
- красная линия застройки
- граница участка
- проектной жилой
- застройки
- проектируемые здания
- проектируемые проезды и автостоянки
- подземные паркинги
- существующие секционные дома
- существующие усадьбы и хозяйские
- тропуар

Ведомость зданий и сооружений

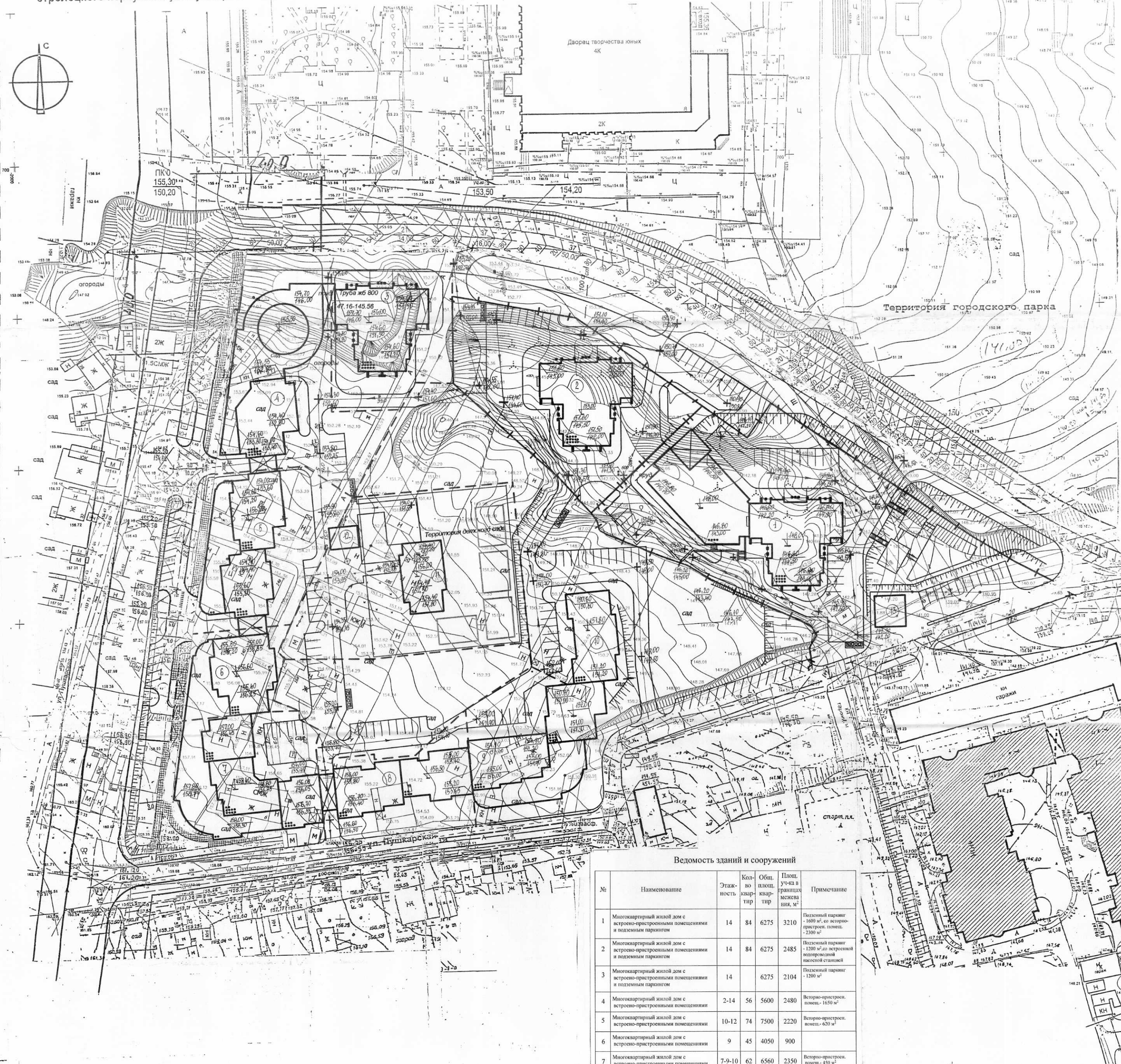
№	Наименование	Этаж-ность	Кол-во квар-тир	Общ. площ. квар-тир	Площ. уч-ка в границах межева-ния, м²	Примечание
1	Многоквартирный жилой дом с встроенно-пристроенными помещениями и подземным паркингом	14	84	6275	3210	Подземный паркинг - 1600 м², со встроенно-пристроен. помещ. - 2360 м²
2	Многоквартирный жилой дом с встроенно-пристроенными помещениями и подземным паркингом	14	84	6275	2485	Подземный паркинг - 1200 м², со встроенной водопроводной насосной станцией
3	Многоквартирный жилой дом с встроенно-пристроенными помещениями и подземным паркингом	14		6275	2104	Подземный паркинг - 1200 м²
4	Многоквартирный жилой дом с встроенно-пристроенными помещениями	2-14	56	5600	2480	Встроенно-пристроен. помещ. - 1650 м²
5	Многоквартирный жилой дом с встроенно-пристроенными помещениями	10-12	74	7500	2220	Встроенно-пристроен. помещ. - 620 м²
6	Многоквартирный жилой дом с встроенно-пристроенными помещениями	9	45	4050	900	
7	Многоквартирный жилой дом с встроенно-пристроенными помещениями	7-9-10	62	6560	2350	Встроенно-пристроен. помещ. - 450 м²
8	Многоквартирный жилой дом	5-6	44	3580	2250	
9	Многоквартирный жилой дом с встроенно-пристроенными помещениями	7-9	55	5700	2040	Встроенно-пристроен. помещ. - 370 м²
10	Многоквартирный жилой дом	8	40	3300	1750	
11	Детский сад	2			2480	Общ. площадь 610 м²
12	Трансформаторная подстанция	1				
13	РП	1				

г. Владимир					
Изм.	Кол.уч.	Лист	Подп.	Дата	
ГАП	Чав				
ГПП	Филиппов				
Архитектор	Русанова				
Корректировка проекта планировки группы жилых домов в границах Лыбедского оврага, ул. Стрелецкой, Стрелецкого переулка и ул. Пушкарской.					стадия
Жилая группа по ул. Пушкарской. Сводный план инженерных коммуникаций.					лист
ООО ИСК "Антарес"					лист

Жилая группа по ул. Пушкарской
в составе жилой застройки в границах Лыбедского оврага, ул. Стрелецкой
стрелецкого переулка и ул. Пушкарская в г. Владимире.

Генеральный план М 1:500

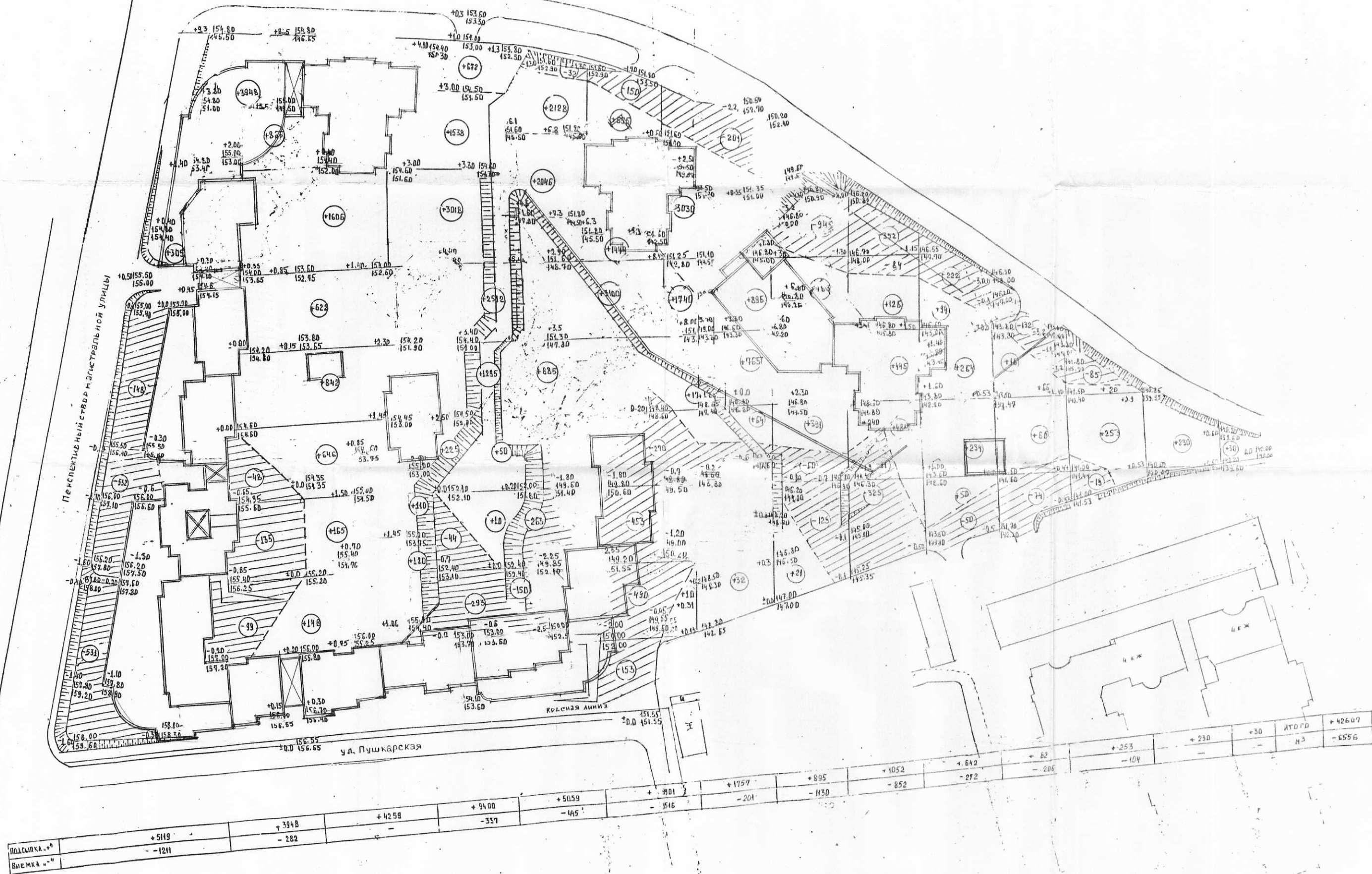
План организации рельефа. М 1:500



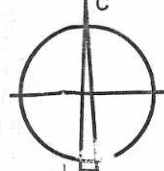
Ведомость зданий и сооружений

№	Наименование	Этаж-ность	Кол-во кв.-тир	Общ. площ. кв.-тир	Площ. уч.-ка в границах межева-ния, м²	Примечание
1	Многоквартирный жилой дом с астроено-пристроенными помещениями и подземным паркингом	14	84	6275	3210	Подземный паркинг - 1600 м², со астроено-пристроен. помещ. - 2300 м²
2	Многоквартирный жилой дом с астроено-пристроенными помещениями и подземным паркингом	14	84	6275	2485	Подземный паркинг - 1200 м², со астроено-пристроен. помещ. - 1650 м²
3	Многоквартирный жилой дом с астроено-пристроенными помещениями и подземным паркингом	14		6275	2104	Подземный паркинг - 1200 м²
4	Многоквартирный жилой дом с астроено-пристроенными помещениями	2-14	56	5600	2480	Встроено-пристроен. помещ. - 1650 м²
5	Многоквартирный жилой дом с астроено-пристроенными помещениями	10-12	74	7500	2220	Встроено-пристроен. помещ. - 620 м²
6	Многоквартирный жилой дом с астроено-пристроенными помещениями	9	45	4050	900	
7	Многоквартирный жилой дом с астроено-пристроенными помещениями	7-9-10	62	6560	2350	Встроено-пристроен. помещ. - 450 м²
8	Многоквартирный жилой дом	5-6	44	3580	2250	
9	Многоквартирный жилой дом с астроено-пристроенными помещениями	7-9	55	5700	2040	Встроено-пристроен. помещ. - 370 м²
10	Многоквартирный жилой дом	8	40	3300	1750	
11	Детский сад	2			2480	Общ. площадь 610 м²
12	Трансформаторная подстанция	1				
13	РП	1				

г. Владимир			
ИЗМ.	КОП.	ЛИСТ	НАЧ.
ГАП	Чав	подп.	дата
ГИП	Филиппов		
Архитектор	Русакова		
Корректировка проекта планировки группы жилых домов границах Лыбедского оврага, ул. Стрелецкой, Стрелецкого переулка и ул. Пушкарской			
Жилая группа по ул. Пушкарской. План организации рельефа.			
стадия	лист	листо	
П	10		
ООО ИСК "Антарес"			



г. Владимир									
ИЗМ.	КОЛ. УЧ.	ЛИСТ	ИЗД.	ПОДП.	ДАТА	Корректировка проекта планировки группы жилых домов границах Лыбедского озера, ул. Стрелецкой, Стрелецкого переулка и ул. Пушкарской.			
ГАП	Чайва					П	11		
ГИП	Филиппов					Жилая группа по ул. Пушкарской. Картограмма земельных масс.			
Архитектор	Русакова					ООО ИСК "Антарес"			



Жилая группа по ул. Стрелецкой
в составе жилой застройки в границах Лыбедского оврага, ул. Стрелецкой
стрелецкого переулка и ул. Пушкарская в г. Владимире.

Генеральный план М 1:500

Детский спортивный клуб (перспективное строительство)

Ведомость зданий и сооружений

№	Наименование	Этаж-ность	Кол-во квар-тир	Общ. площ. кварт	Примечание
1	Многоквартирный жилой дом с встроенно-пристроенными помещениями и подземным паркингом	5-6-7-8	70	6300	Подземный паркинг 1000 м². 35 м² мест; встроенно-пристр. помещ. 200 м²
2	Торгово-административный центр	3			
3	Многоквартирный жилой дом с встроенно-пристроенными помещениями и подземным паркингом. В том числе:	4-5-6-7-8	161	12100	Подземный паркинг 1800 м². 60 м² мест; встроенно-пристр. помещ. 400 м²
	корпус 1	4-6-7	58	4380	
	корпус 2	5-7-8	80	5790	
	корпус 3	4-5	23	1930	
4	Многоквартирный жилой дом с встроенно-пристроенными помещениями и подземным паркингом. В том числе:	4-5-6-7-8	151	11320	Подземный паркинг 1800 м². 60 м² мест; встроенно-пристр. помещ. 400 м²
	корпус 1	4-6	48	3600	
	корпус 2	6-7-8	80	6176	
	корпус 3	4-5	23	1544	
5	Многоквартирный жилой дом с встроенно-пристроенными помещениями и подземным паркингом. В том числе:	4-5-6-7-8	151	12100	Подземный паркинг 2300 м². 75 м² мест; встроенно-пристр. помещ. 600 м²
	корпус 1	4-6-7	58	4390	
	корпус 2	3	16	1480	
	корпус 3	4-6	57	4300	
	корпус 4	5-6	25	1800	
	Всего секционной застройки		592	44625	
6	Реконструкция усад. жилого дома	2	1	350	
7	Реконструируемая существ. ТП	1			
8	Трансформаторная подстанция	1			
9	Трансформаторная подстанция	1			

Условные обозначения:

- красная линия застройки
- граница участка проектной жилой застройки
- граница межевания
- проектируемые здания
- проектируемые проезды и автостоянки
- подземные паркинги
- существующие секционные дома
- существующие усадебные дома и хозяйстройки
- тротуар
- полосы проезда пожарных машин 6.0м
- улицы перемешанные со щебнем 300 мм

изм.	кол.уч.	лист	подп.	дата	г. Владимир	стадия	лист	листов
ГАП	Чаяв				Корректировка проекта планировки группы жилых домов в границах Лыбедского оврага, ул. Стрелецкой, Стрелецкого переулка и ул. Пушкарской.	П	12	
Архитектор	Русакова				Жилая группа по ул. Стрелецкой. План расположения зданий и сооружений			ООО ИСК "Антарес"



Ведомость зданий и сооружений

№	Наименование	Этаж-ность	Кол-во квар-тир	Общ. площ. кварт	Примечание
1	Многоквартирный жилой дом с встроенно-пристроенными помещениями и подземным паркингом	5-6-7-8	70	6300	Подземный паркинг 1000 м². 35 м² мест; встроенно-пристр. помещ. 200 м²
2	Торгово-административный центр	3			
3	Многоквартирный жилой дом с встроенно-пристроенными помещениями и подземным паркингом. В том числе:	4-5-6-7-8	161	12100	Подземный паркинг 1800 м². 60 м² мест; встроенно-пристр. помещ. 400 м²
	корпус 1	4-6-7	58	4380	
	корпус 2	5-7-8	80	5790	
	корпус 3	4-5	23	1930	
4	Многоквартирный жилой дом с встроенно-пристроенными помещениями и подземным паркингом. В том числе:	4-5-6-7-8	151	11320	Подземный паркинг 1800 м². 60 м² мест; встроенно-пристр. помещ. 400 м²
	корпус 1	4-6	48	3600	
	корпус 2	6-7-8	80	6178	
	корпус 3	4-5	23	1544	
5	Многоквартирный жилой дом с встроенно-пристроенными помещениями и подземным паркингом. В том числе:	4-5-6-7-8	161	12100	Подземный паркинг 2300 м². 75 м² мест; встроенно-пристр. помещ. 600 м²
	корпус 1	4-6-7	58	4390	
	корпус 2	3	16	1480	
	корпус 3	4-6	57	4300	
	корпус 4	5-6	25	1800	
	Всего секционной застройки		592	44625	
6	Реконструкция усад. жилого дома	2	1	350	
7	Реконструируемая существ. ТП	1			
8	Трансформаторная подстанция	1			
9	Трансформаторная подстанция	1			

Объем работ по озеленению:

- Газон - 20346.00 м²
- Посадка деревьев - 48 шт
- Посадка кустарника (рядовая) - 1245 шт
- Посадка кустарника (группами) - 2280 шт

Условные обозначения

- А Детские площадки

Б Площадки для взрослых

В Хозяйственные площадки

Г Площадки для мусороконтейнеров

Деревья

Кустарник - живая изгородь

Кустарник - группы

Цветники - многолетники

Цветники в бетонных кадках

Газон обыкновенный
- красная линия застройки

граница участка проектной жилой застройки

проектируемые здания

проектируемые проезды и автостоянки

подземные паркинги

существующие секционные дома

существующие усадебные дома и хозяйстройки

тротуар

г. Владимир				
изм.	кор.	лист	подп.	дата
ГАП	Чаева			
ГИП	Филиппова			
Архитектор	Русаква			
Жилая группа по ул. Стрелецкой. План благоустройства и озеленения.			стадия	лист
			П	13
			ООО ИСК "Антарес"	

Детский спортивный клуб (перспективное строительство)

Территория городского парка

Проектируемая улица местного значения

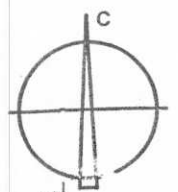
Ведомость зданий и сооружений

№	Наименование	Этажность	Кол-во квартир	Общая площадь	Примечание
1	Многоквартирный жилой дом с встроенно-пристроенными помещениями и подземным паркингом	5-6-7-8	70	6300	Подземный паркинг 1000 м ² , 35 м мест; встроенно-пристр. помещ. 200 м ²
2	Торгово-административный центр	3			
3	Многоквартирный жилой дом с встроенно-пристроенными помещениями и подземным паркингом. В том числе:	4-5-6-7-8	161	12100	Подземный паркинг 1800 м ² , 60 м мест; встроенно-пристр. помещ. 400 м ²
	корпус 1	4-6-7	58	4390	
	корпус 2	5-7-8	80	5790	
	корпус 3	4-5	23	1930	
4	Многоквартирный жилой дом с встроенно-пристроенными помещениями и подземным паркингом. В том числе:	4-5-6-7-8	151	11320	Подземный паркинг 1800 м ² , 60 м мест; встроенно-пристр. помещ. 400 м ²
	корпус 1	4-6	48	3580	
	корпус 2	6-7-8	80	6176	
	корпус 3	4-5	23	1544	
5	Многоквартирный жилой дом с встроенно-пристроенными помещениями и подземным паркингом. В том числе:	4-5-6-7-8	161	12100	Подземный паркинг 2300 м ² , 75 м мест; встроенно-пристр. помещ. 600 м ²
	корпус 1	4-6-7	58	4390	
	корпус 2	3	18	1480	
	корпус 3	4-6	67	4300	
	корпус 4	5-8	25	1800	
	Всего секционной застройки			592	
6	Реконструируемая усадьба, жилого дома	2	1	350	
7	Реконструируемая усадьба, ТП	1			
8	Трансформаторная подстанция	1			
9	Трансформаторная подстанция	1			

Условные обозначения:

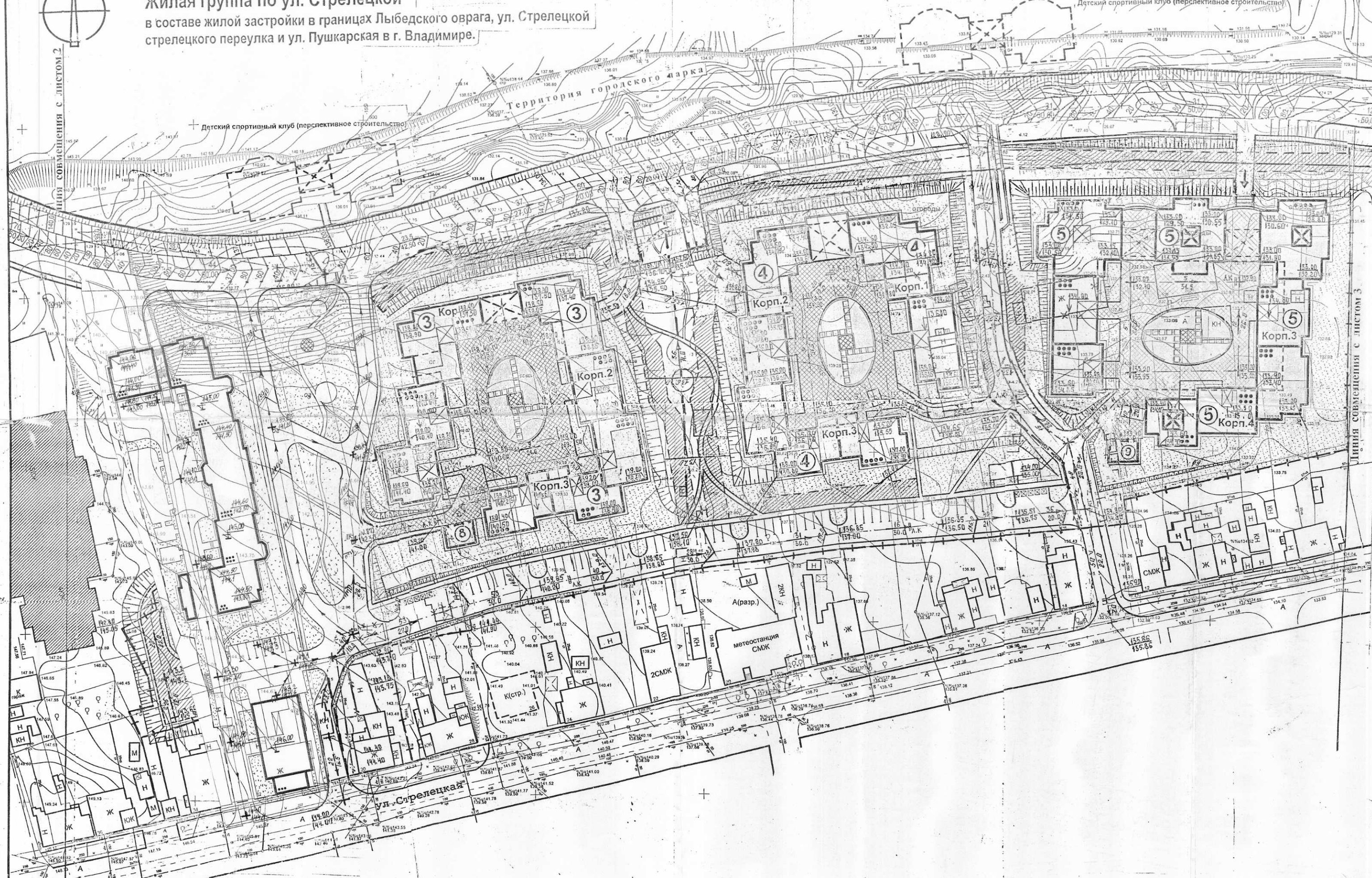
- В1 — Водопровод проектируемый низкого давления
- В1н — Водопровод проектируемый высокого давления
- К1 — Канализация проектируемая
- К2 — Канализация ливневая проектируемая
- / — Проектируемая телефонная канализация
- / — Докладка к сущ. канализации
- W1 — Проектируемая кабельная линия 0,4 кв. проложенная в земле
- W2 — Проектируемая кабельная линия 6 кв. проложенная в земле 1-ый луч
- W2 — Проектируемая кабельная линия 6 кв. проложенная в земле 2-ой луч
- Г1 — газопровод низкого давления
- Д — диаметр газопровода
- К — крышная котельная
- Т1 — проектируемая теплотрасса
- — красная линия застройки
- — граница участка проектной жилой застройки
- — проектируемые здания
- — проектируемые проезды и автостоянки
- — подземные паркинги
- — существующие секционные дома
- КЖ КН — существующие усадебные дома и хозяйстройки
- — тротуар

изм.	кол.уч	лист	Индок	подп.	дата	г. Владимир			
ГАП	Чавеев					Корректировка проекта планировки группы жилых домов границах Лыбедского озера, ул. Стрелецкой, Стрелецкого переулка и ул. Пушкарской.	стадия	лист	листов
ГИП	Филиппова						П	14	
Архитектор	Русакова					Жилая группа по ул. Стрелецкой. Сводный план инженерных коммуникаций.	ООО ИСК "Антарес"		



Жилая группа по ул. Стрелецкой
в составе жилой застройки в границах Лыбедского оврага, ул. Стрелецкой
стрелецкого переулка и ул. Пушкарская в г. Владимире.

Генеральный план М 1:500



Ведомость зданий и сооружений

№	Наименование	Этаж-ность	Кол-во квартир	Общ. Площадь	Примечание
1	Многоквартирный жилой дом с встроенно-пристроенными помещениями и подземным паркингом	5-6-7-8	70	6300	Подземный паркинг 1000 м², 35 м мест; встроенно-пристр. помещ. 200 м²
2	Торгово-административный центр	3			
3	Многоквартирный жилой дом с встроенно-пристроенными помещениями и подземным паркингом. В том числе:	4-5-6-7-8	161	12100	Подземный паркинг 1800 м², 60 м мест; встроенно-пристр. помещ. 400 м²
	корпус 1	4-6-7	58	4380	
	корпус 2	5-7-8	80	5790	
	корпус 3	4-5	23	1930	
4	Многоквартирный жилой дом с встроенно-пристроенными помещениями и подземным паркингом. В том числе:	4-5-6-7-8	151	11320	Подземный паркинг 1800 м², 60 м мест; встроенно-пристр. помещ. 400 м²
	корпус 1	4-6	48	3600	
	корпус 2	6-7-8	80	6176	
	корпус 3	4-5	23	1544	
5	Многоквартирный жилой дом с встроенно-пристроенными помещениями и подземным паркингом. В том числе:	4-5-6-7-8	161	12100	Подземный паркинг 2300 м², 75 м мест; встроенно-пристр. помещ. 600 м²
	корпус 1	4-6-7	58	4390	
	корпус 2	3	16	1480	
	корпус 3	4-6	57	4300	
	корпус 4	5-6	25	1800	
Всего секционной застройки					592 44625
6	Реконструкция усад. жилого дома	2	1	350	
7	Реконструируемая существ. ТП	1			
8	Трансформаторная подстанция	1			
9	Трансформаторная подстанция	1			

Условные обозначения:

- красная линия застройки
- граница участка проектной жилой застройки
- граница межевания
- проектируемые здания
- проектируемые проезды и автостоянки
- подземные паркинги
- существующие секционные дома
- существующие усадебные дома и хозяйственные
- тротуар
- полосы проезда пожарных машин 6.0м (грунт переменной со щебнем 300 мм)









					г. Владимир		
изм.	кол.уч.	лист	подп.	дата	Корректировка проекта планировки группы жилых домов в границах Лыбедского оврага, ул. Стрелецкой, Стрелецкого переулка и ул. Пушкарской.	стадия	лист
ГАП	Чаяв				Филиппова	П	15
Архитектор	Русаков				Жилая группа по ул. Стрелецкой. План организации рельефа.	ООО ИСК "Антарес"	

Территория городского парка

Ведомость зданий и сооружений

№ по плану	Наименование	Этаж-ность	Кол-во квартир	Общ. площадь квартир	Площадь участка в границах земельного надела, м ²	Примечание
1	Блокированный жилой дом	2	4	1 203		
2	Гушестоящий жилой дом					
3	Многоквартирный жилой дом	7-9	14	2 770		
4	Блокированный жилой дом	2	3	640		
5	Многоквартирный жилой дом	5-6	20	2 500		Перспектива, после выноса теплотрассы
	Всего секционной застройки		41	7 113		

Условные обозначения:

-  красная линия застройки
 граница участка проектируемой Жилищно-Застройки
 граница межевания
 проектируемые здания
 проектируемые проезды и автостоянки
 подземные паркинги
 существующие секционные дома
 существующие усадебные дома и хозяйственные строения
 тротуар

г. Владимир

[illegible]

План благоустройства и озеленения. М 1:500

Территория городского парка

Ведомость зданий и сооружений

№ по плану	Наименование	Этаж-ность	Кол-во квартир	Общ. площадь квартир	Площадь участка в границах соседних п.з.	Примечание
1	Блокированный жилой дом	2	4	1 203		
2	Существующий жилой дом					
3	Многосекционный жилой дом	7-9	14	2 770		
4	Блокированный жилой дом	2	3	640		
5	Многосекционный жилой дом	5-6	20	2 500		Перспектива, после выноса теплотрассы
Всего секционной застройки			41	7 113		

Условные обозначения

- А Детские площадки
- Б Площадки для взрослых
- В Хозяйственные площадки
- Деревья

Кустарник - живая изгородь

Кустарник - группы

Цветники - многолетники

Газон обыкновенный

красная линия застройки

граница участка

проектной жилой застройки

проектируемые здания

проектируемые проезды и автостоянки

подземные паркинги

существующие секционные дома

ЮК. КН существующие усадебные дома и хозяйственные

трогуар

Объем работ по озеленению:

1. Газон - 9486.00 м²
2. Посадка деревьев - 48 шт
3. Посадка кустарника (рядовая) - 318 шт
4. Посадка кустарника (групповая) - 375 шт

г. Владимир

изм.	кол.уч.	лист	подп.	дата			
ГАП	Чаев				Корректировка проекта планировки группы жилых домов границах Лыбедского с/агара, ул. Стрелецкой, Стрелецкого переулка и ул. Пушкарской.	стадия	лист
ГИП	Филиппов					П	18
Архитектор	Русакова				Жилая группа на Стрелецком мысу. План благоустройства и озеленения.	ООО ИСК "Антарес"	

Жилая группа на Стрелцком мысу

Сводный план инженерных коммуникаций. М 1:500



Жилая группа на Стрелцеком мысу

План организации рельефа. М 1:500

Пруд

Территория городского парка

Ведомость зданий и сооружений

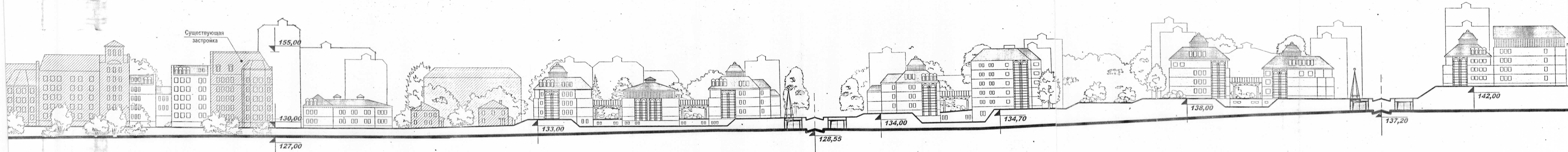
№ по плану	Наименование	Этаж-ность	Кол-во квартир	Общ. площадь участка в границах межевания, м ²	Примечание
1	Блокированный жилой дом	2	4	1 203	
2	Существующий жилой дом				
3	Многоквартирный жилой дом	7-9	14	2 770	
4	Блокированный жилой дом	2	3	640	
5	Многоквартирный жилой дом	5-6	20	2 500	Перспектива, после выноса теплотрассы
Всего секционной застройки			41	7 113	

Условные обозначения:

- красная линия застройки
- граница участка проектируемой застройки
- граница межевания
- проектируемые здания
- проектируемые проезды и автостоянки
- подземные паркинги
- существующие секционные дома
- существующие усадьбы дома и хозяйственные тротуар

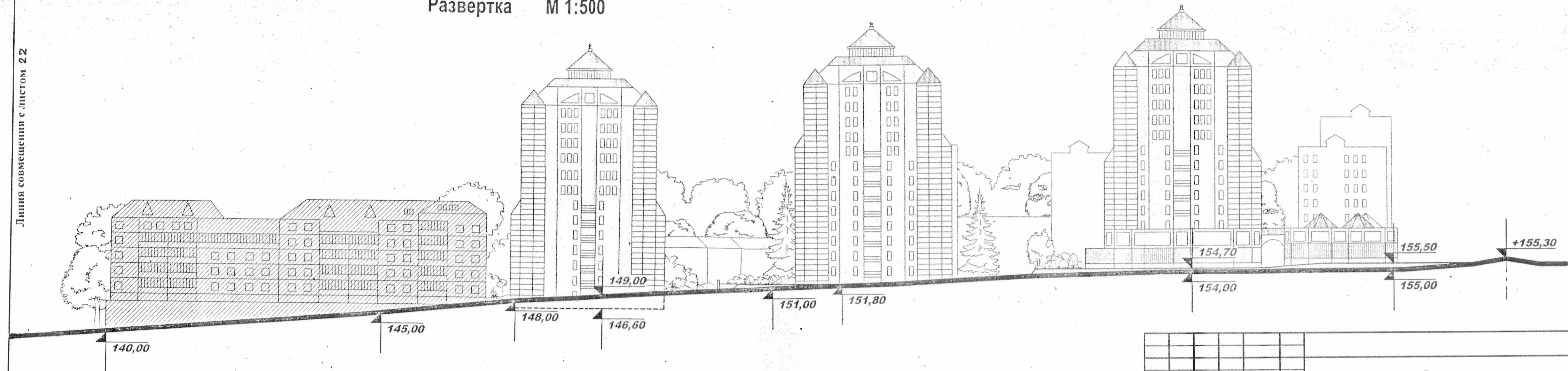
						г. Владимир			
изм.	кол.уч.	лист	№докум.	подп.	дата	Корректировка проекта планировки группы жилых домов границах Лыбедского озера, ул. Стрелецкой, Стрелецкого переулка и ул. Пушкарской.	стация	лист	листов
ГАП	Чаев						П	20	
ГИП	Филиппова								
Архитектор	Русакowa								
						Жилая группа на Стрелцеком мысу. План организации рельефа.	ООО ИСК "Антарес"		

Развертка М1:500



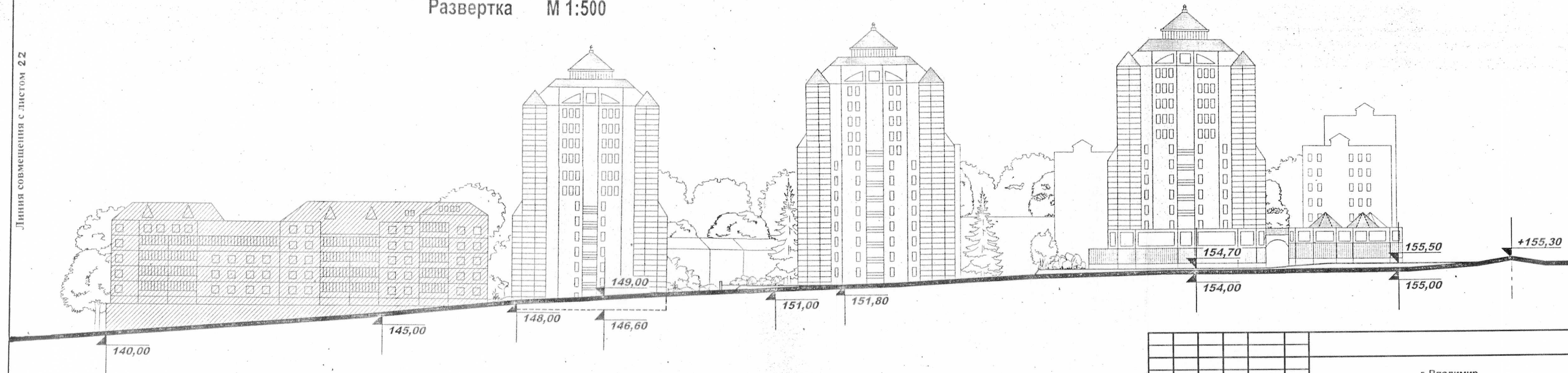
г. Владимир						
изм.	кол.уч.	лист	№ док.	подп.	дата	
ГАП	Чазев					Корректировка проекта планировки группы жилых домов границах Лыбедского оврага, ул. Стрелецкой, Стрелецкого переулка и ул. Пушкарской.
ГИП	Филиппова					стадия
Архитектор	Русакова					П
						лист
						22
						листов
						Жилая группа по ул. Стрелецкой и по Стрелецкому мысу. Развертка по ул. местного значения.
						ООО ИСК "Антарес"

Развертка М 1:500



						г. Владимир			
изм.	кол.уч	лист	Ндок	подп	дата	Корректировка проекта планировки группы жилых домов в границах Лыбедского оврага, ул. Стрелецкой, Стрелецкого переулка и ул. Пушкарской.	стадия	лист	листов
ГАП	Чаяв						П	23	
ГИП	Филиппова					Жилая группа по ул. Пушкарской. Развертка по ул. местного значения.	ООО ИСК "Антарес"		
Архитектор	Русакова								

Развертка М 1:500

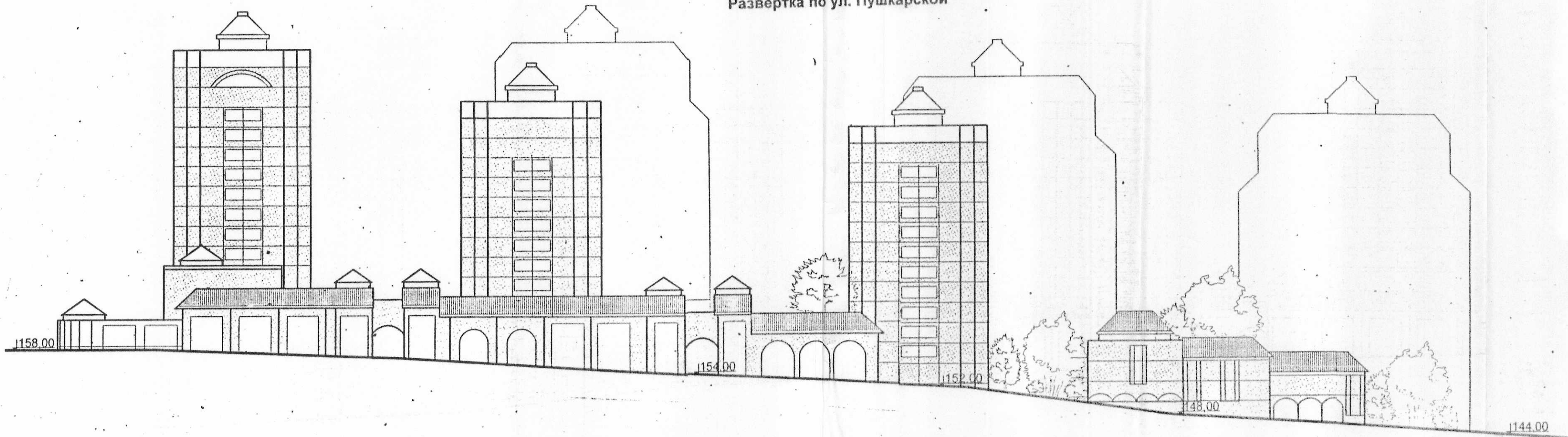


						г. Владимир			
изм.	кол.уч	лист	Идок	подп	дата				
ГАП	Чаяев					Корректировка проекта планировки группы жилых домов в границах Лыбедского оврага, ул. Стрелецкой, Стрелецкого переулка и ул. Пушкарской.	стадия	лист	листов
ГИП	Филиппова						П	23	
Архитектор	Русакова					Жилая группа по ул. Пушкарской. Развертка по ул. местного значения.	ООО ИСК "Антарес"		

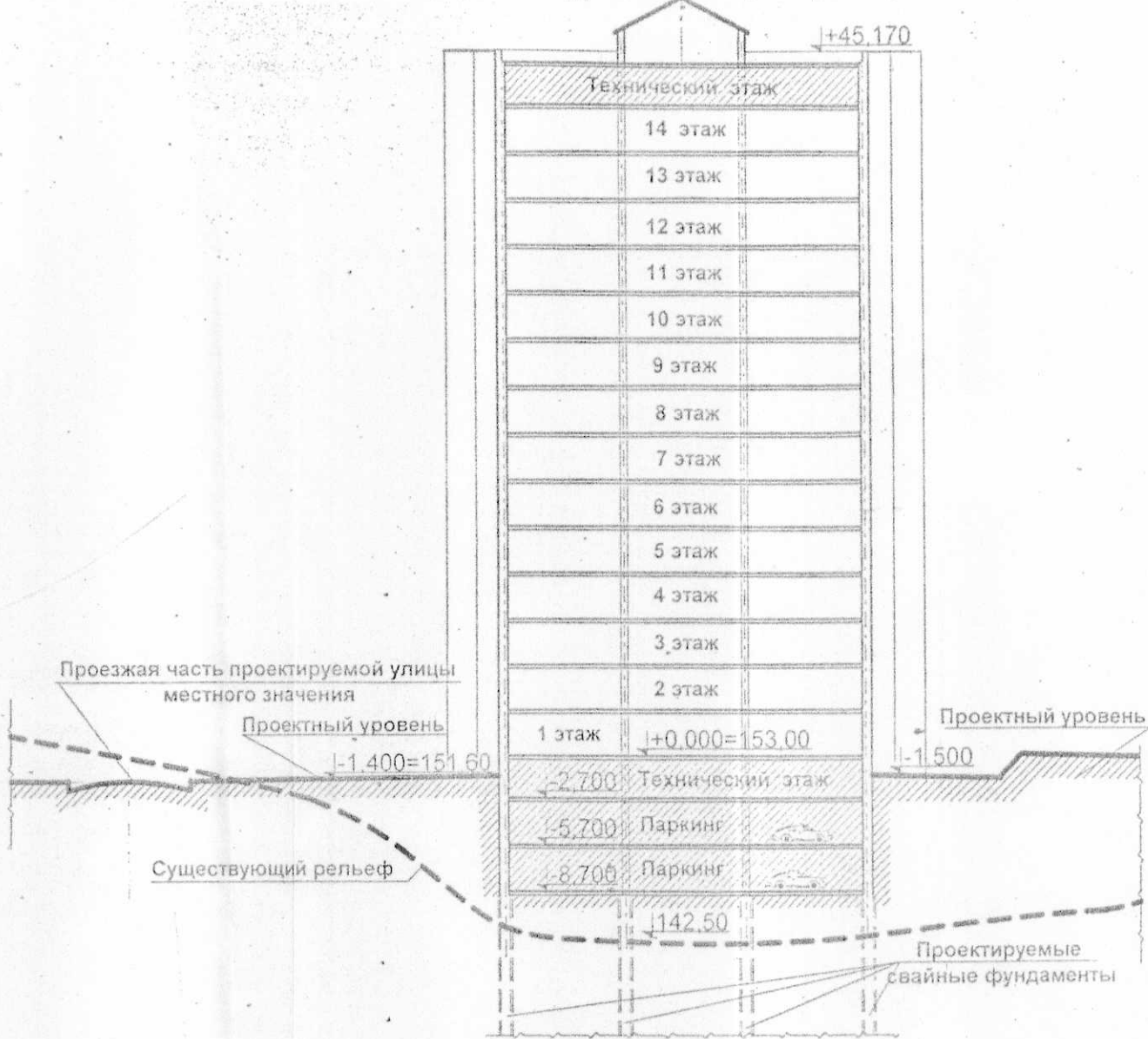
Развертка Пушкарской жилой группы
по перспективному створу магистрали



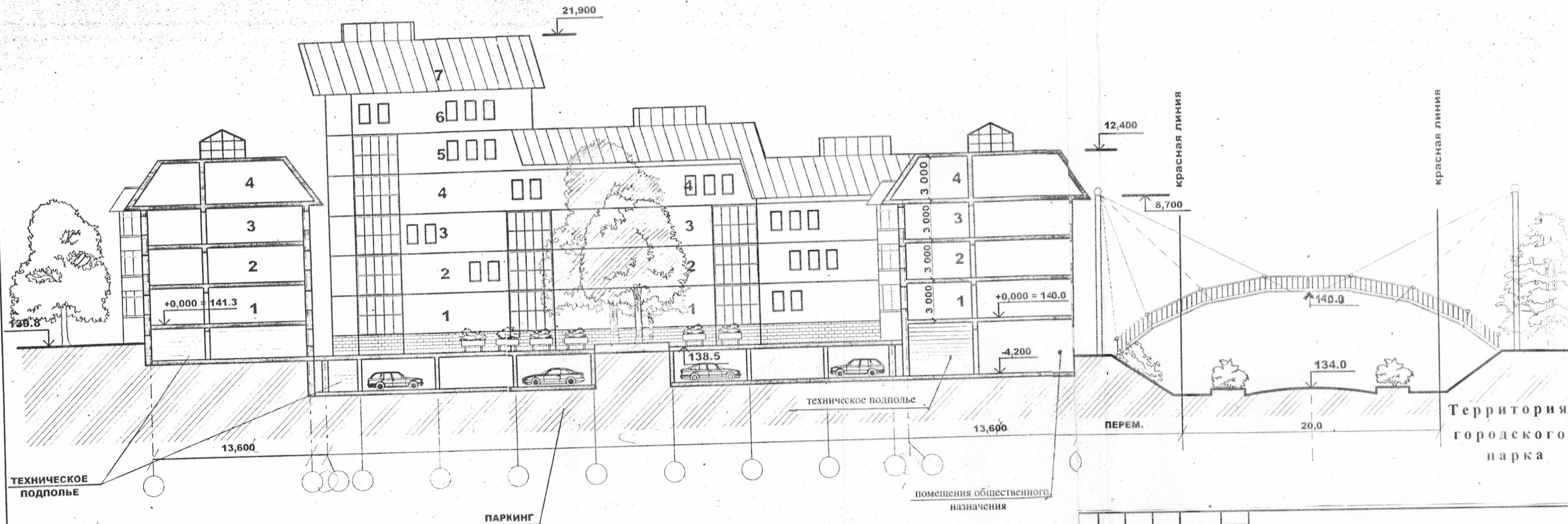
Развертка по ул. Пушкарской



Сечение по рельефу
14 эт. жилой дом №2
(жилая группа поул. Пушкарская)



						г. Владимир			
изм.	кол.уч.	лист	Ндок	подп.	дата	Корректировка проекта планировки группы жилых домов границах Лыбедского оврага, ул. Стрелецкой, Стрелецкого переулка и ул. Пушкарской.	стадия	лист	листов
ГАП	Чаев						П	24	
ГИП	Филиппова								
Архитектор	Русакова								
						Развертки по улицам М 1:500 Сечение по рельефу	ООО ИСК "Антарес"		



						г. Владимир			
зм.	кол.уч.	лист	Идок	подп.	дата	Корректировка проекта планировки группы жилых домов границах Лыбедского оврага, ул. Стрелецкой, Стрелецкого переулка и ул. Пушкарской. Жилая группа по ул. Стрелецкой. Сечение по ул. местного значения. М 1:200	стадия	лист	листов
ГАП	Чаев						П	25	
ГИП	Филиппова								
архитектор	Русакова								
							ООО ИСК "Антарес"		