



ИНН 7710946388 КПП 770901001 ОГРН 1137746777871
Россия, 127006, г. Москва, Страстной бульвар, д. 9, эт. 3 пом. XV ком. 7
Тел.: +7 (495) 775-99-20, post@avtodor-eng.ru, www.avtodor-eng.ru

ПРОЕКТ МЕЖЕВАНИЯ ТЕРРИТОРИИ ЛИНЕЙНОГО ОБЪЕКТА

**«Скоростная автомобильная дорога Москва – Нижний Новгород – Казань.
Строительство скоростной автомобильной дороги Москва – Нижний Новгород
– Казань, 2 этап км 80 – км 116, Владимирская область (от пересечения с
автомобильной дорогой федерального значения М-7 «Волга» до пересечения с
автомобильной дорогой регионального значения 17Р-2 «Владимир – Гусь –
Хрустальный – Тума»)»**

Договор № ДПТПиИТ-2020-535 от 25 мая 2020 г.

Материалы по обоснованию проекта межевания территории Графическая часть

**ТОМ 3
Книга 3**

**МО (городской округ) город Владимир
Владимирской области**

ДПТПиИТ-2020-535-3.3

Москва 2020

СОСТАВ ПРОЕКТА МЕЖЕВАНИЯ ТЕРРИТОРИИ

Номер тома/ книги	Наименование раздела	Состав раздела
<u>Том 1</u>	Утверждаемая часть проекта межевания территории Графическая часть	
Книга 1	ДПТПиИТ-2020-535-1.1	МО Воршинское сельское поселение Собинского района Владимирской области
Книга 2	ДПТПиИТ-2020-535-1.2	МО Колокшанское сельское поселение Собинского района Владимирской области
Книга 3	ДПТПиИТ-2020-535-1.3	МО (городской округ) город Владимир Владимирской области
Книга 4	ДПТПиИТ-2020-535-1.4	МО Вяткинское сельское поселение Судогодского района Владимирской области
Книга 5	ДПТПиИТ-2020-535-1.5	МО Головинское сельское поселение Судогодского района Владимирской области
<u>Том 2</u>	Утверждаемая часть проекта межевания территории Текстовая часть	
Книга 1	ДПТПиИТ-2020-535-2.1	Пояснительная записка
Книга 2	ДПТПиИТ-2020-535-2.2	Пояснительная записка
Книга 3	ДПТПиИТ-2020-535-2.3	Пояснительная записка
<u>Том 3</u>	Материалы по обоснованию проекта межевания территории Графическая часть	
Книга 1	ДПТПиИТ-2020-535-1.1	МО Воршинское сельское поселение Собинского района Владимирской области
Книга 2	ДПТПиИТ-2020-535-1.2	МО Колокшанское сельское поселение Собинского района Владимирской области
Книга 3	ДПТПиИТ-2020-535-1.3	МО (городской округ) город Владимир Владимирской области
Книга 4	ДПТПиИТ-2020-535-1.4	МО Вяткинское сельское поселение Судогодского района Владимирской области
Книга 5	ДПТПиИТ-2020-535-1.5	МО Головинское сельское поселение Судогодского района Владимирской области
<u>Том 4</u>	Материалы по обоснованию проекта межевания территории Текстовая часть	
Книга 1	ДПТПиИТ-2020-535-4.1	Пояснительная записка. Приложения
Книга 2	ДПТПиИТ-2020-535-4.2	Приложения
Книга 3	ДПТПиИТ-2020-535-4.3	Приложения
Книга 4	ДПТПиИТ-2020-535-4.4	Приложения
Книга 5	ДПТПиИТ-2020-535-4.5	Приложения
Книга 6	ДПТПиИТ-2020-535-4.6	Приложения
Книга 7	ДПТПиИТ-2020-535-4.7	Приложения
Книга 8	ДПТПиИТ-2020-535-4.8	Приложения
Книга 9	ДПТПиИТ-2020-535-4.9	Приложения
<u>Том 5</u>	Схема резервирования земель	
Книга 1	ДПТПиИТ-2020-535-5.1	Схема резервирования земель (лист 1 – лист 8), М 1:2000
Книга 2	ДПТПиИТ-2020-535-5.2	Схема резервирования земель (лист 9 – лист 17), М 1:2000

СОСТАВ АВТОРСКОГО КОЛЛЕКТИВА
ПРОЕКТА МЕЖЕВАНИЯ ТЕРРИТОРИИ ЛИНЕЙНОГО ОБЪЕКТА
«Скоростная автомобильная дорога Москва – Нижний Новгород – Казань. Строительство
скоростной автомобильной дороги Москва – Нижний Новгород – Казань, 2 этап км 80 – км 116,
Владимирская область (от пересечения с автомобильной дорогой федерального значения
М-7 «Волга» до пересечения с автомобильной дорогой регионального значения 17Р-2
«Владимир – Гусь – Хрустальный – Тума»)»

Начальник управления
территориального планирования


(подпись)

Погоньева Е.Ю.

Начальник отдела
территориального планирования


(подпись)

Рачкова Е.С.

Главный специалист отдела
территориального планирования


(подпись)

Копейкина О.М.

Ведущий специалист отдела
территориального планирования


(подпись)

Жарикова М.С.

Специалист отдела подготовки
исходно-разрешительной документации


(подпись)

Янин Т.С.

СОДЕРЖАНИЕ

1. Условные обозначения. Лист 1, М 1:2000	5
2. Чертеж межевания территории (материалы по обоснованию). Лист 6, М 1:2000	6
3. Чертеж межевания территории (материалы по обоснованию). Лист 7, М 1:2000	7
4. Чертеж межевания территории (материалы по обоснованию). Лист 8, М 1:2000	8
5. Чертеж межевания территории (материалы по обоснованию). Лист 9, М 1:2000	9
6. Чертеж межевания территории (материалы по обоснованию). Лист 10, М 1:2000	10
7. Чертеж межевания территории (материалы по обоснованию). Лист 11, М 1:2000	11

ПРОЕКТ МЕЖЕВАНИЯ ТЕРРИТОРИИ ЛИНЕЙНОГО ОБЪЕКТА "СКОРОСТНАЯ АВТОМОБИЛЬНАЯ ДОРОГА МОСКВА - НИЖНИЙ НОВГОРОД - КАЗАНЬ. СТРОИТЕЛЬСТВО СКОРОСТНОЙ АВТОМОБИЛЬНОЙ ДОРОГИ МОСКВА - НИЖНИЙ НОВГОРОД - КАЗАНЬ, 2 ЭТАП КМ 80 - КМ 116, ВЛАДИМИРСКАЯ ОБЛАСТЬ (ОТ ПЕРЕСЕЧЕНИЯ С АВТОМОБИЛЬНОЙ ДОРОГОЙ ФЕДЕРАЛЬНОГО ЗНАЧЕНИЯ М-7 "ВОЛГА" ДО ПЕРЕСЕЧЕНИЯ С АВТОМОБИЛЬНОЙ ДОРОГОЙ РЕГИОНАЛЬНОГО ЗНАЧЕНИЯ 17Р-2 "ВЛАДИМИР - ГУСЬ - ХРУСТАЛЬНЫЙ - ТУМА")"

УСЛОВНЫЕ ОБОЗНАЧЕНИЯ ЧЕРТЕЖА МЕЖЕВАНИЯ ТЕРРИТОРИИ (МАТЕРИАЛЫ ПО ОБОСНОВАНИЮ)

	ОБЪЕКТЫ НЕДВИЖИМОГО ИМУЩЕСТВА, УЧТЕННЫЕ В ЕДИНОМ ГОСУДАРСТВЕННОМ РЕЕСТРЕ НЕДВИЖИМОСТИ (ЕГРН)
	СУЩЕСТВУЮЩИЕ КРАСНЫЕ ЛИНИИ (АВТОМОБИЛЬНОЙ ДОРОГИ ФЕДЕРАЛЬНОГО ЗНАЧЕНИЯ М-7 "ВОЛГА")
	КРАСНЫЕ ЛИНИИ, УТВЕРЖДЕННЫЕ В СОСТАВЕ ПРОЕКТА ПЛАНИРОВКИ ТЕРРИТОРИИ **
	КРАСНЫЕ ЛИНИИ, УТВЕРЖДЕННЫЕ В СОСТАВЕ ПРОЕКТА ПЛАНИРОВКИ ТЕРРИТОРИИ ****
	ПЛАНИРУЕМЫЕ ОСИ ПРОЕЗЖИХ ЧАСТЕЙ СКОРОСТНОЙ АВТОМОБИЛЬНОЙ ДОРОГИ ОБЩЕГО ПОЛЬЗОВАНИЯ МОСКВА - НИЖНИЙ НОВГОРОД - КАЗАНЬ, 2 ЭТАП КМ 80 - КМ 116 (с указанием пикетов) **

ГРАНИЦЫ

	МУНИЦИПАЛЬНЫХ РАЙОНОВ *
	ГОРОДСКИХ ОКРУГОВ *
	СЕЛЬСКИХ ПОСЕЛЕНИЙ *
	НАСЕЛЕННЫХ ПУНКТОВ *
	ТЕРРИТОРИИ, В ОТНОШЕНИИ КОТОРОЙ ОСУЩЕСТВЛЯЕТСЯ ПОДГОТОВКА ПРОЕКТА МЕЖЕВАНИЯ ТЕРРИТОРИИ
	КАДАСТРОВЫХ КВАРТАЛОВ
	СУЩЕСТВУЮЩИХ ЗЕМЕЛЬНЫХ УЧАСТКОВ, УЧТЕННЫХ В ЕДИНОМ ГОСУДАРСТВЕННОМ РЕЕСТРЕ НЕДВИЖИМОСТИ (ЕГРН)
	ЗОНЫ ПЛАНИРУЕМОГО РАЗМЕЩЕНИЯ ЛИНЕЙНОГО ОБЪЕКТА "СКОРОСТНАЯ АВТОМОБИЛЬНАЯ ДОРОГА МОСКВА - НИЖНИЙ НОВГОРОД - КАЗАНЬ, СТРОИТЕЛЬСТВО СКОРОСТНОЙ АВТОМОБИЛЬНОЙ ДОРОГИ МОСКВА - НИЖНИЙ НОВГОРОД - КАЗАНЬ, 2 ЭТАП КМ 80 - КМ 116, ВЛАДИМИРСКАЯ ОБЛАСТЬ (ОТ ПЕРЕСЕЧЕНИЯ С АВТОМОБИЛЬНОЙ ДОРОГОЙ ФЕДЕРАЛЬНОГО ЗНАЧЕНИЯ М-7 "ВОЛГА" ДО ПЕРЕСЕЧЕНИЯ С АВТОМОБИЛЬНОЙ ДОРОГОЙ РЕГИОНАЛЬНОГО ЗНАЧЕНИЯ 17Р-2 "ВЛАДИМИР - ГУСЬ - ХРУСТАЛЬНЫЙ - ТУМА")" **
	ЗОНЫ ПЛАНИРУЕМОГО РАЗМЕЩЕНИЯ ЛИНЕЙНЫХ ОБЪЕКТОВ РЕГИОНАЛЬНОГО ЗНАЧЕНИЯ, УСТАНОВЛИВАЕМЫЕ В СООТВЕТСТВИИ С НОРМАМИ ОТВОДА ЗЕМЕЛЬНЫХ УЧАСТКОВ ДЛЯ КОНКРЕТНЫХ ВИДОВ ЛИНЕЙНЫХ ОБЪЕКТОВ **
	ЗОНЫ ПЛАНИРУЕМОГО РАЗМЕЩЕНИЯ ЛИНЕЙНЫХ ОБЪЕКТОВ МЕСТНОГО ЗНАЧЕНИЯ, УСТАНОВЛИВАЕМЫЕ В СООТВЕТСТВИИ С НОРМАМИ ОТВОДА ЗЕМЕЛЬНЫХ УЧАСТКОВ ДЛЯ КОНКРЕТНЫХ ВИДОВ ЛИНЕЙНЫХ ОБЪЕКТОВ **
	ЗОНЫ ПЛАНИРУЕМОГО РАЗМЕЩЕНИЯ ЛИНЕЙНЫХ ОБЪЕКТОВ, ПОДЛЕЖАЩИХ РЕКОНСТРУКЦИИ В СВЯЗИ С ИЗМЕНЕНИЕМ ИХ МЕСТОПОЛОЖЕНИЯ (ИНЖЕНЕРНЫХ СЕТЕЙ) **
	ЗОНЫ ПЛАНИРУЕМОГО РАЗМЕЩЕНИЯ ЛИНЕЙНЫХ ОБЪЕКТОВ, ПОДЛЕЖАЩИХ РЕКОНСТРУКЦИИ В СВЯЗИ С ИЗМЕНЕНИЕМ ИХ МЕСТОПОЛОЖЕНИЯ (ПОД НАЗЕМНЫЕ СООРУЖЕНИЯ ЛИНЕЙНЫХ ОБЪЕКТОВ ИНЖЕНЕРНОЙ ИНФРАСТРУКТУРЫ) **
	ЗОНЫ ПЛАНИРУЕМОГО РАЗМЕЩЕНИЯ ЛИНЕЙНОГО ОБЪЕКТА "СКОРОСТНАЯ АВТОМОБИЛЬНАЯ ДОРОГА МОСКВА - НИЖНИЙ НОВГОРОД - КАЗАНЬ, СТРОИТЕЛЬСТВО СКОРОСТНОЙ АВТОМОБИЛЬНОЙ ДОРОГИ МОСКВА - НИЖНИЙ НОВГОРОД - КАЗАНЬ, 1 ЭТАП КМ 0 - КМ 80, МОСКОВСКАЯ, ВЛАДИМИРСКАЯ ОБЛАСТИ (ОТ ПЕРЕСЕЧЕНИЯ С АВТОМОБИЛЬНОЙ ДОРОГОЙ РЕГИОНАЛЬНОГО ЗНАЧЕНИЯ А-108 "МОСКОВСКОЕ БОЛЬШОЕ КОЛЬЦО" ДО ПЕРЕСЕЧЕНИЯ С АВТОМОБИЛЬНОЙ ДОРОГОЙ ФЕДЕРАЛЬНОГО ЗНАЧЕНИЯ М-7 "ВОЛГА")" ***
	ЗОНЫ ПЛАНИРУЕМОГО РАЗМЕЩЕНИЯ ЛИНЕЙНОГО ОБЪЕКТА "СКОРОСТНАЯ АВТОМОБИЛЬНАЯ ДОРОГА МОСКВА - НИЖНИЙ НОВГОРОД - КАЗАНЬ, СТРОИТЕЛЬСТВО СКОРОСТНОЙ АВТОМОБИЛЬНОЙ ДОРОГИ МОСКВА - НИЖНИЙ НОВГОРОД - КАЗАНЬ, 3 ЭТАП КМ 116 - КМ 224, ВЛАДИМИРСКАЯ ОБЛАСТЬ (ОТ ПЕРЕСЕЧЕНИЯ С АВТОМОБИЛЬНОЙ ДОРОГОЙ РЕГИОНАЛЬНОГО ЗНАЧЕНИЯ 17Р-2 "ВЛАДИМИР - ГУСЬ-ХРУСТАЛЬНЫЙ - ТУМА" ДО ПЕРЕСЕЧЕНИЯ С АВТОМОБИЛЬНОЙ ДОРОГОЙ РЕГИОНАЛЬНОГО ЗНАЧЕНИЯ 17К-2 "МУРОМ - М-7 "ВОЛГА")" ****

ОБЪЕКТЫ КУЛЬТУРНОГО НАСЛЕДИЯ

	ГРАНИЦЫ ОБЪЕКТА АРХЕОЛОГИЧЕСКОГО НАСЛЕДИЯ
	ГРАНИЦЫ ОХРАННОЙ ЗОНЫ ОБЪЕКТА АРХЕОЛОГИЧЕСКОГО НАСЛЕДИЯ
	ГРАНИЦЫ ПОЛЕВЫХ ИССЛЕДОВАНИЙ

ВОДНЫЕ ОБЪЕКТЫ ОБЩЕГО ПОЛЬЗОВАНИЯ (земли водного фонда)

	РЕКИ, ОЗЕРА, ПРУДЫ
	РЕКИ, РУЧЬИ

	ЛЕСНИЧЕСТВ*
	ЛЕСНЫХ КВАРТАЛОВ (в границах разработки проекта межевания территории) *
	ЛЕСОТАКСАЦИОННЫХ ВЫДЕЛОВ (в границах разработки проекта межевания территории) *****

* отображены с целью информационной целостности документа и не являются утверждаемыми
** в соответствии с утвержденным Распоряжением Федерального дорожного агентства от 21.12.2020 №3946-р проектом планировки территории
*** в соответствии с утвержденной Распоряжением Федерального дорожного агентства от 19.10.2020 №3173-р документацией по планировке территории
**** в соответствии с утвержденным Распоряжением Федерального дорожного агентства от 27.10.2020 №3229-р проектом планировки территории
***** по материалам ФГУП "Рослесинфорг"

Примечание:
- границы земельных участков/кварталов, зон планируемого размещения объектов, лесничеств привязаны к геодезической координатной сети в системе координат ГСК
- категории земель учетных частей земельных участков, категория земель которых не определена, на чертеже указаны в соответствии с категорией земель единого землепользования

КАТЕГОРИИ ЗЕМЕЛЬ земельных участков

	СЕЛЬСКОХОЗЯЙСТВЕННОГО НАЗНАЧЕНИЯ
	НАСЕЛЕННЫХ ПУНКТОВ
	ПРОМЫШЛЕННОСТИ, ЭНЕРГЕТИКИ, ТРАНСПОРТА, СВЯЗИ, РАДИОВЕЩАНИЯ, ТЕЛЕВИДЕНИЯ, ИНФОРМАТИКИ, ЗЕМЛИ ДЛЯ ОБЕСПЕЧЕНИЯ КОСМИЧЕСКОЙ ДЕЯТЕЛЬНОСТИ, ЗЕМЛИ ОБОРОНЫ, БЕЗОПАСНОСТИ И ЗЕМЛИ ИНОГО СПЕЦИАЛЬНОГО НАЗНАЧЕНИЯ
	ЛЕСНОГО ФОНДА
	ЗЕМЛИ ОСОБО ОХРАНЯЕМЫХ ТЕРРИТОРИЙ И ОБЪЕКТОВ
	ЗЕМЛИ, ГОСУДАРСТВЕННАЯ СОБСТВЕННОСТЬ НА КОТОРЫЕ НЕ РАЗГРАНИЧЕНА

ЗОНЫ С ОСОБЫМИ УСЛОВИЯМИ ИСПОЛЬЗОВАНИЯ ТЕРРИТОРИИ

	БЕРЕГОВЫЕ ПОЛОСЫ
	ПРИБРЕЖНЫЕ ЗАЩИТНЫЕ ПОЛОСЫ
	ВОДООХРАННЫЕ (РЫБООХРАННЫЕ) ЗОНЫ
	ОХРАННЫЕ ЗОНЫ ОБЪЕКТОВ ЭЛЕКТРОЭНЕРГЕТИКИ (объектов электросетевого хозяйства и объектов по производству электрической энергии)
	ОХРАННАЯ ЗОНА ЛИНИЙ И СООРУЖЕНИЙ СВЯЗИ
	ОХРАННЫЕ ЗОНЫ ТРУБОПРОВОДОВ (ГАЗОПРОВОДОВ)
	ПРИДОРОЖНЫЕ ПОЛОСЫ АВТОМОБИЛЬНЫХ ДОРОГ
	ЗОНА ОХРАНЯЕМОГО ПРИРОДНОГО ЛАНДШАФТА (зона охраны достопримечательного места регионального значения "Исторический центр города Владимира, 990 год") режим Р11 АР11 (постановление Губернатора Владимирской области № 1407 от 31.12.2010 "Об утверждении границ зон охраны достопримечательного места регионального значения "Исторический центр города Владимира", режимов использования и градостроительных регламентов в границах данных зон"
	ОХРАННАЯ ЗОНА ОСОБО ОХРАНЯЕМОГО ПРИРОДНОГО ОБЪЕКТА
	САНИТАРНО-ЗАЩИТНЫЕ ЗОНЫ ПРЕДПРИЯТИЙ, СООРУЖЕНИЙ И ИНЫХ ОБЪЕКТОВ

ЗОНЫ С ОСОБЫМИ УСЛОВИЯМИ В СООТВЕТСТВИИ С МАТЕРИАЛАМИ ДОКУМЕНТОВ ТЕРРИТОРИАЛЬНОГО ПЛАНИРОВАНИЯ

	ГРАНИЦЫ ЗОН ШУМОВОГО ДИСКОМФОРТА
	САНИТАРНО-ЗАЩИТНЫЕ ЗОНЫ
	ЗОНЫ САНИТАРНОЙ ОХРАНЫ ИСТОЧНИКОВ ПИТЬЕВОГО И ХОЗЯЙСТВЕННО-БЫТОВОГО ВОДОСНАБЖЕНИЯ, А ТАКЖЕ УСТАНОВЛИВАЕМЫЕ В СЛУЧАЯХ, ПРЕДУСМОТРЕННЫХ ВОДНЫМ КОДЕКСОМ РОССИЙСКОЙ ФЕДЕРАЦИИ, В ОТНОШЕНИИ ПОДЗЕМНЫХ ВОДНЫХ ОБЪЕКТОВ ЗОНЫ СПЕЦИАЛЬНОЙ ОХРАНЫ: 3 ПОЯС
	ЗОНЫ МИНИМАЛЬНЫХ РАССТОЯНИЙ ДО МАГИСТРАЛЬНЫХ ИЛИ ПРОМЫШЛЕННЫХ ТРУБОПРОВОДОВ (ГАЗОПРОВОДОВ, НЕФТЕПРОВОДОВ И НЕФТЕПРОДУКТОПРОВОДОВ, АММИАКОПРОВОДОВ)
	ГРАНИЦЫ ЗОН НОРМИРОВАНИЯ ПАРАМЕТРОВ АВИАЦИОННЫХ ШУМОВ, ЭЛЕКТРОМАГНИТНЫХ ПОЛЕЙ, ОГРАНИЧЕНИЙ ЗАСТРОЙКИ ПО ВЫСОТЕ

ПОЯСНИТЕЛЬНЫЕ НАДПИСИ

16:21:110502:112	КАДАСТРОВЫЕ НОМЕРА СУЩЕСТВУЮЩИХ ЗЕМЕЛЬНЫХ УЧАСТКОВ, УЧТЕННЫХ В ЕДИНОМ ГОСУДАРСТВЕННОМ РЕЕСТРЕ НЕДВИЖИМОСТИ (ЕГРН)
Кадастровый квартал: 16:21:110502	НОМЕРА КАДАСТРОВЫХ КВАРТАЛОВ
	НОМЕРА ЛЕСНЫХ КВАРТАЛОВ*****
	НОМЕРА ЛЕСОТАКСАЦИОННЫХ ВЫДЕЛОВ*****
	УЧЕТНЫЙ НОМЕР ЗОНЫ С ОСОБЫМИ УСЛОВИЯМИ ИСПОЛЬЗОВАНИЯ ТЕРРИТОРИИ В СООТВЕТСТВИИ С ДАННЫМИ ЕДИНОГО ГОСУДАРСТВЕННОГО РЕЕСТРА НЕДВИЖИМОСТИ (ЕГРН)
	УЧЕТНЫЙ НОМЕР ГРАНИЦ МУНИЦИПАЛЬНЫХ РАЙОНОВ, СЕЛЬСКИХ ПОСЕЛЕНИЙ, НАСЕЛЕННЫХ ПУНКТОВ В СООТВЕТСТВИИ С ДАННЫМИ ЕДИНОГО ГОСУДАРСТВЕННОГО РЕЕСТРА НЕДВИЖИМОСТИ (ЕГРН)
33:22:000000:5686	КАДАСТРОВЫЕ НОМЕРА СУЩЕСТВУЮЩИХ ОБЪЕКТОВ НЕДВИЖИМОГО ИМУЩЕСТВА, УЧТЕННЫХ В ЕДИНОМ ГОСУДАРСТВЕННОМ РЕЕСТРЕ НЕДВИЖИМОСТИ (ЕГРН)

"СКОРОСТНАЯ АВТОМОБИЛЬНАЯ ДОРОГА МОСКВА - НИЖНИЙ НОВГОРОД - КАЗАНЬ, СТРОИТЕЛЬСТВО СКОРОСТНОЙ АВТОМОБИЛЬНОЙ ДОРОГИ МОСКВА - НИЖНИЙ НОВГОРОД - КАЗАНЬ, 2 ЭТАП КМ 80 - КМ 116, ВЛАДИМИРСКАЯ ОБЛАСТЬ (ОТ ПЕРЕСЕЧЕНИЯ С АВТОМОБИЛЬНОЙ ДОРОГОЙ ФЕДЕРАЛЬНОГО ЗНАЧЕНИЯ М-7 "ВОЛГА" ДО ПЕРЕСЕЧЕНИЯ С АВТОМОБИЛЬНОЙ ДОРОГОЙ РЕГИОНАЛЬНОГО ЗНАЧЕНИЯ 17Р-2 "ВЛАДИМИР - ГУСЬ - ХРУСТАЛЬНЫЙ - ТУМА")"			
ПРОЕКТ МЕЖЕВАНИЯ ТЕРРИТОРИИ			
УСЛОВНЫЕ ОБОЗНАЧЕНИЯ ПРОЕКТА МЕЖЕВАНИЯ ТЕРРИТОРИИ (МАТЕРИАЛЫ ПО ОБОСНОВАНИЮ)			
Начальник управления территориального планирования Начальник отдела территориального планирования Ведущий специалист отдела территориального планирования		 Ротоньева Е.О. Рачкова Е.С. Жариков М.С.	
Дата: 10.2020	Масштаб 1:2000	Стация ПМТ	Листов 1
г. Москва		1	

ПРОЕКТ МЕЖЕВАНИЯ ТЕРРИТОРИИ ЛИНЕЙНОГО ОБЪЕКТА "СКОРОСТНАЯ АВТОМОБИЛЬНАЯ ДОРОГА МОСКВА - НИЖНИЙ НОВГОРОД - КАЗАНЬ.
СТРОИТЕЛЬСТВО СКОРОСТНОЙ АВТОМОБИЛЬНОЙ ДОРОГИ МОСКВА - НИЖНИЙ НОВГОРОД - КАЗАНЬ, 2 ЭТАП КМ 80 - КМ 116,
ВЛАДИМИРСКАЯ ОБЛАСТЬ (ОТ ПЕРЕСЕЧЕНИЯ С АВТОМОБИЛЬНОЙ ДОРОГОЙ ФЕДЕРАЛЬНОГО ЗНАЧЕНИЯ М-7 "ВОЛГА" ДО ПЕРЕСЕЧЕНИЯ С
АВТОМОБИЛЬНОЙ ДОРОГОЙ РЕГИОНАЛЬНОГО ЗНАЧЕНИЯ 17Р-2 "ВЛАДИМИР - ГУСЬ - ХРУСТАЛЬНЫЙ - ТУМА")"

ЧЕРТЕЖ МЕЖЕВАНИЯ ТЕРРИТОРИИ
(МАТЕРИАЛЫ ПО ОБОСНОВАНИЮ)

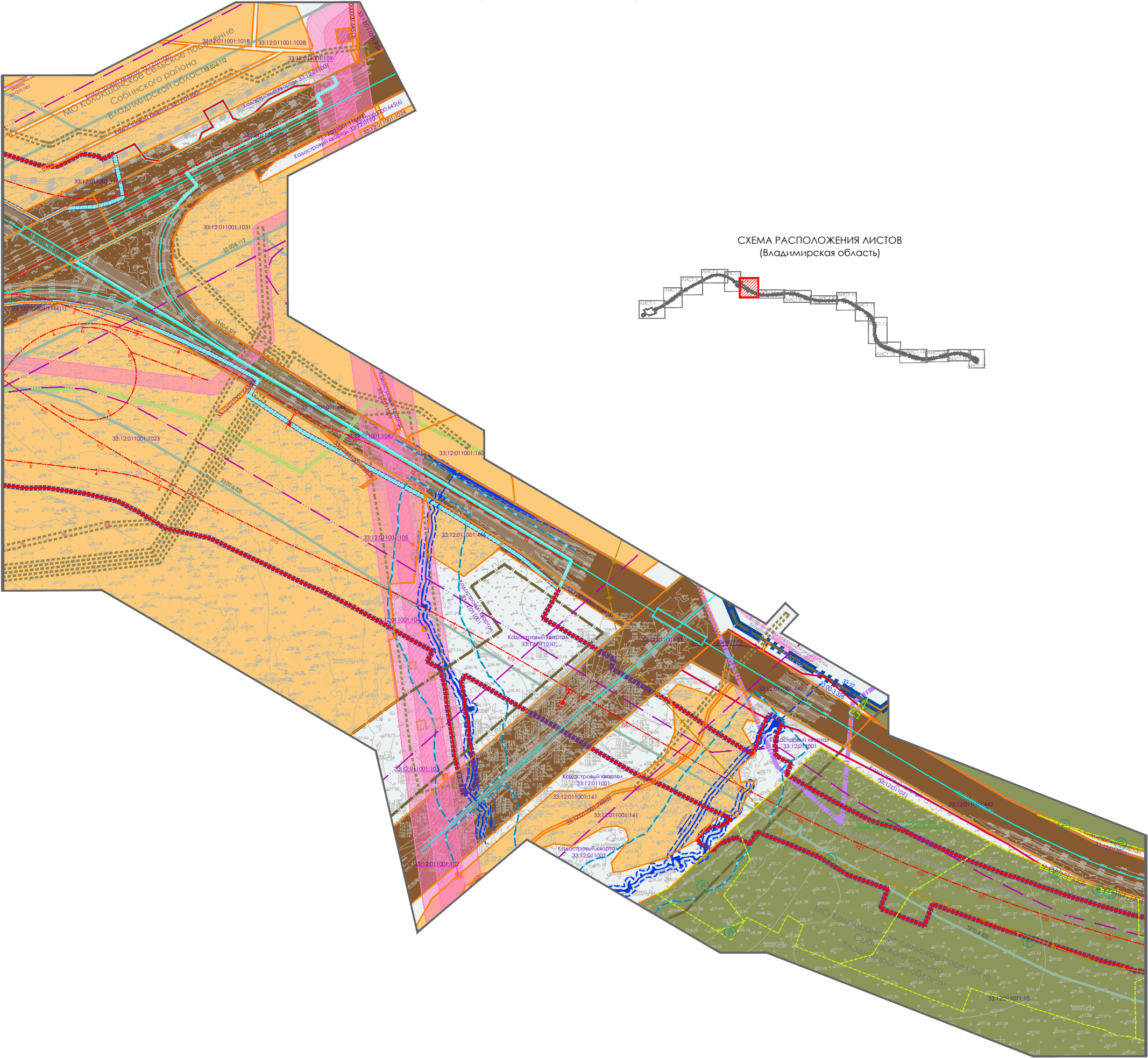
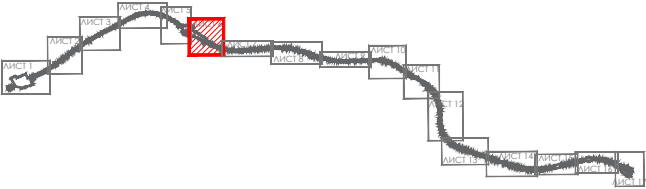


СХЕМА РАСПОЛОЖЕНИЯ ЛИСТОВ
(Владимирская область)



ЛИНИЯ СОВМЕЩЕНИЯ С ЛИСТОМ 5

ЛИНИЯ СОВМЕЩЕНИЯ С ЛИСТОМ 7



СКОРОСТНАЯ АВТОМОБИЛЬНАЯ ДОРОГА МОСКВА - НИЖНИЙ НОВГОРОД - КАЗАНЬ, СТРОИТЕЛЬСТВО СКОРОСТНОЙ АВТОМОБИЛЬНОЙ ДОРОГИ МОСКВА - НИЖНИЙ НОВГОРОД - КАЗАНЬ, 2 ЭТАП КМ 80 - КМ 116, ВЛАДИМИРСКАЯ ОБЛАСТЬ (ОТ ПЕРЕСЕЧЕНИЯ С АВТОМОБИЛЬНОЙ ДОРОГОЙ ФЕДЕРАЛЬНОГО ЗНАЧЕНИЯ М-7 "ВОЛГА" ДО ПЕРЕСЕЧЕНИЯ С АВТОМОБИЛЬНОЙ ДОРОГОЙ РЕГИОНАЛЬНОГО ЗНАЧЕНИЯ 17Р-2 "ВЛАДИМИР - ГУСЬ - ХРУСТАЛЬНЫЙ - ТУМА")			
ПРОЕКТ МЕЖЕВАНИЯ ТЕРРИТОРИИ			
ЧЕРТЕЖ МЕЖЕВАНИЯ ТЕРРИТОРИИ (МАТЕРИАЛЫ ПО ОБОСНОВАНИЮ)			
Исполнитель: Управление территориального планирования Получатель: Управление территориального планирования Владелец: Управление территориального планирования			
Дата: 10.2020		Масштаб: 1:2000	Лист: 6
г. Москва		ПМТ	17

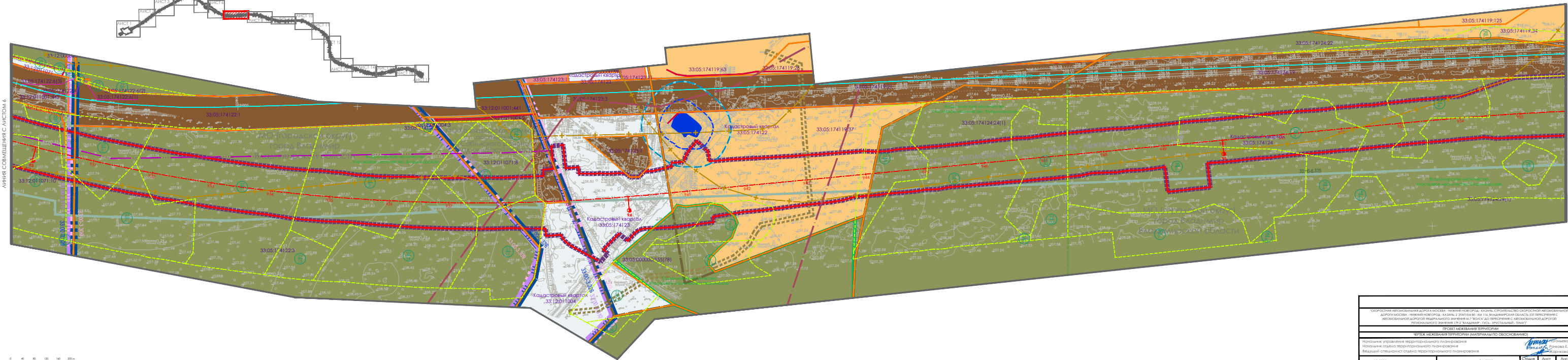


ПРОЕКТ МЕЖЕВАНИЯ ТЕРРИТОРИИ ЛИНЕЙНОГО ОБЪЕКТА "СКОРОСТНАЯ АВТОМОБИЛЬНАЯ ДОРОГА МОСКВА - НИЖНИЙ НОВГОРОД - КАЗАНЬ. СТРОИТЕЛЬСТВО СКОРОСТНОЙ АВТОМОБИЛЬНОЙ ДОРОГИ МОСКВА - НИЖНИЙ НОВГОРОД - КАЗАНЬ, 2 ЭТАП КМ 80 - КМ 116, ВЛАДИМИРСКАЯ ОБЛАСТЬ (ОТ ПЕРЕСЕЧЕНИЯ С АВТОМОБИЛЬНОЙ ДОРОГОЙ ФЕДЕРАЛЬНОГО ЗНАЧЕНИЯ М-7 "ВОЛГА" ДО ПЕРЕСЕЧЕНИЯ С АВТОМОБИЛЬНОЙ ДОРОГОЙ РЕГИОНАЛЬНОГО ЗНАЧЕНИЯ 17Р-2 "ВЛАДИМИР - ГУСЬ - ХРУСТАЛЬНЫЙ - ТУМА")"



СХЕМА РАСПОЛОЖЕНИЯ ЛИСТОВ
(Владимирская область)

ЧЕРТЕЖ МЕЖЕВАНИЯ ТЕРРИТОРИИ
(МАТЕРИАЛЫ ПО ОБОСНОВАНИЮ)



СКОРОСТНАЯ АВТОМОБИЛЬНАЯ ДОРОГА МОСКВА - НИЖНИЙ НОВГОРОД - КАЗАНЬ, СТРОИТЕЛЬСТВО СКОРОСТНОЙ АВТОМОБИЛЬНОЙ ДОРОГИ МОСКВА - НИЖНИЙ НОВГОРОД - КАЗАНЬ, 2 ЭТАП КМ 80 - КМ 116, ВЛАДИМИРСКАЯ ОБЛАСТЬ (ОТ ПЕРЕСЕЧЕНИЯ С АВТОМОБИЛЬНОЙ ДОРОГОЙ ФЕДЕРАЛЬНОГО ЗНАЧЕНИЯ М-7 "ВОЛГА" ДО ПЕРЕСЕЧЕНИЯ С АВТОМОБИЛЬНОЙ ДОРОГОЙ РЕГИОНАЛЬНОГО ЗНАЧЕНИЯ 17Р-2 "ВЛАДИМИР - ГУСЬ - ХРУСТАЛЬНЫЙ - ТУМА")	
ПРОЕКТ МЕЖЕВАНИЯ ТЕРРИТОРИИ	
ЧЕРТЕЖ МЕЖЕВАНИЯ ТЕРРИТОРИИ (МАТЕРИАЛЫ ПО ОБОСНОВАНИЮ)	
Полномочия: разработка территориального планирования Исполнитель: ООО "Территориальное планирование" Ведущий специалист: Елена Владимировна Иванова	
Дата: 10.2020	Масштаб: 1:2000
Лист: 1	Лист: 1



ПРОЕКТ МЕЖЕВАНИЯ ТЕРРИТОРИИ ЛИНЕЙНОГО ОБЪЕКТА "СКОРОСТНАЯ АВТОМОБИЛЬНАЯ ДОРОГА МОСКВА - НИЖНИЙ НОВГОРОД - КАЗАНЬ. СТРОИТЕЛЬСТВО СКОРОСТНОЙ АВТОМОБИЛЬНОЙ ДОРОГИ МОСКВА - НИЖНИЙ НОВГОРОД - КАЗАНЬ, 2 ЭТАП КМ 80 - КМ 116, ВЛАДИМИРСКАЯ ОБЛАСТЬ (ОТ ПЕРЕСЕЧЕНИЯ С АВТОМОБИЛЬНОЙ ДОРОГОЙ ФЕДЕРАЛЬНОГО ЗНАЧЕНИЯ М-7 "ВОЛГА" ДО ПЕРЕСЕЧЕНИЯ С АВТОМОБИЛЬНОЙ ДОРОГОЙ РЕГИОНАЛЬНОГО ЗНАЧЕНИЯ 17Р-2 "ВЛАДИМИР - ГУСЬ - ХРУСТАЛЬНЫЙ - ТУМА")"

ЧЕРТЕЖ МЕЖЕВАНИЯ ТЕРРИТОРИИ
(МАТЕРИАЛЫ ПО ОБОСНОВАНИЮ)

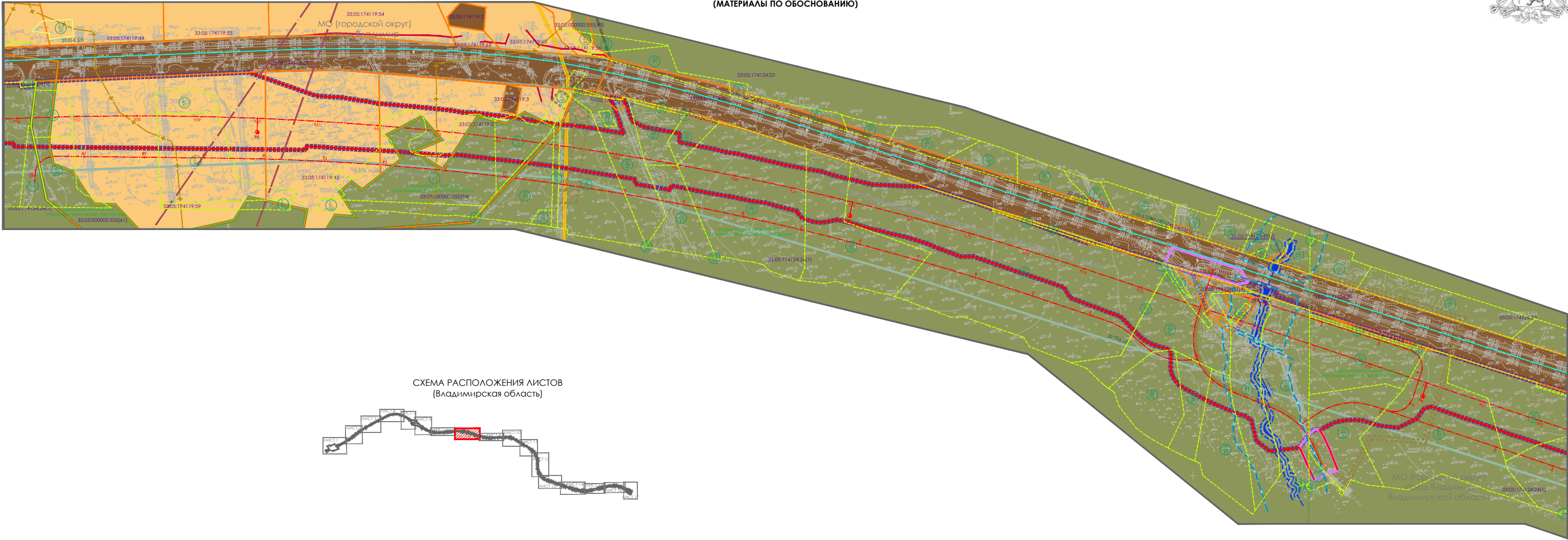
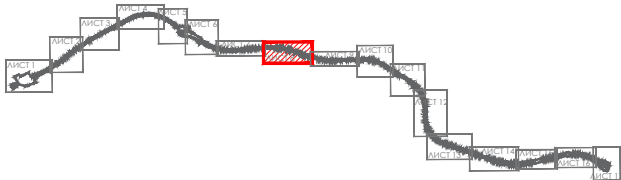


СХЕМА РАСПОЛОЖЕНИЯ ЛИСТОВ
(Владимирская область)



0 50 100 150 200 м

СКОРОСТНАЯ АВТОМОБИЛЬНАЯ ДОРОГА МОСКВА - НИЖНИЙ НОВГОРОД - КАЗАНЬ, СТРОИТЕЛЬСТВО СКОРОСТНОЙ АВТОМОБИЛЬНОЙ ДОРОГИ МОСКВА - НИЖНИЙ НОВГОРОД - КАЗАНЬ, 2 ЭТАП КМ 80 - КМ 116, ВЛАДИМИРСКАЯ ОБЛАСТЬ (ОТ ПЕРЕСЕЧЕНИЯ С АВТОМОБИЛЬНОЙ ДОРОГОЙ ФЕДЕРАЛЬНОГО ЗНАЧЕНИЯ М-7 "ВОЛГА" ДО ПЕРЕСЕЧЕНИЯ С АВТОМОБИЛЬНОЙ ДОРОГОЙ РЕГИОНАЛЬНОГО ЗНАЧЕНИЯ 17Р-2 "ВЛАДИМИР - ГУСЬ - ХРУСТАЛЬНЫЙ - ТУМА")			
ПРОЕКТ МЕЖЕВАНИЯ ТЕРРИТОРИИ			
ЧЕРТЕЖ МЕЖЕВАНИЯ ТЕРРИТОРИИ (МАТЕРИАЛЫ ПО ОБОСНОВАНИЮ)			
Нормативное утверждение территориального планирования Нормативное утверждение территориального планирования Ведущий специалист отдела территориального планирования			
Дата: 10.2020		Масштаб: 1:2000	
г. Москва		Сторона	Лист
		1/А1	8



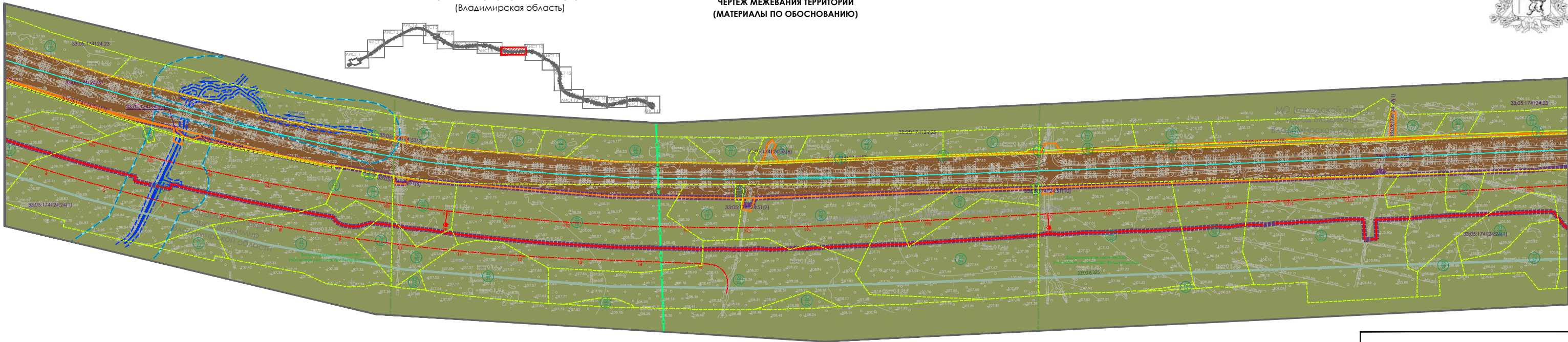
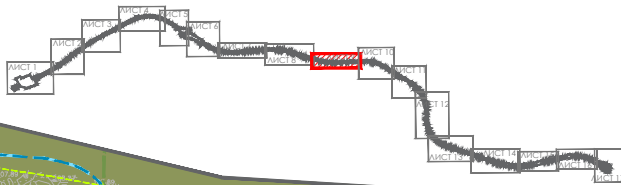
ПРОЕКТ МЕЖЕВАНИЯ ТЕРРИТОРИИ ЛИНЕЙНОГО ОБЪЕКТА "СКОРОСТНАЯ АВТОМОБИЛЬНАЯ ДОРОГА МОСКВА - НИЖНИЙ НОВГОРОД - КАЗАНЬ. СТРОИТЕЛЬСТВО СКОРОСТНОЙ АВТОМОБИЛЬНОЙ ДОРОГИ МОСКВА - НИЖНИЙ НОВГОРОД - КАЗАНЬ, 2 ЭТАП КМ 80 - КМ 116, ВЛАДИМИРСКАЯ ОБЛАСТЬ (ОТ ПЕРЕСЕЧЕНИЯ С АВТОМОБИЛЬНОЙ ДОРОГОЙ ФЕДЕРАЛЬНОГО ЗНАЧЕНИЯ М-7 "ВОЛГА" ДО ПЕРЕСЕЧЕНИЯ С АВТОМОБИЛЬНОЙ ДОРОГОЙ РЕГИОНАЛЬНОГО ЗНАЧЕНИЯ



СХЕМА РАСПОЛОЖЕНИЯ ЛИСТОВ
(Владимирская область)

17Р-2 "ВЛАДИМИР - ГУСЬ - ХРУСТАЛЬНЫЙ - ТУМА")"

ЧЕРТЕЖ МЕЖЕВАНИЯ ТЕРРИТОРИИ
(МАТЕРИАЛЫ ПО ОБОСНОВАНИЮ)



ЛИНИЯ СОВМЕЩЕНИЯ С ЛИСТОМ 8

ЛИНИЯ СОВМЕЩЕНИЯ С ЛИСТОМ 10

0 40 80 120 160

СООБЩЕНИЕ			
СООБЩЕНИЕ			
ПРОЕКТ МЕЖЕВАНИЯ ТЕРРИТОРИИ			
ЧЕРТЕЖ МЕЖЕВАНИЯ ТЕРРИТОРИИ (МАТЕРИАЛЫ ПО ОБОСНОВАНИЮ)			
Начальник управления территориального планирования			
Ведущий специалист отдела территориального планирования			
Дата: 10.2020	Масштаб: 1:2000	Лист: 1	Листов: 1
Г. Москва			



ПРОЕКТ МЕЖЕВАНИЯ ТЕРРИТОРИИ ЛИНЕЙНОГО ОБЪЕКТА "СКОРОСТНАЯ АВТОМОБИЛЬНАЯ ДОРОГА МОСКВА - НИЖНИЙ НОВГОРОД - КАЗАНЬ. СТРОИТЕЛЬСТВО СКОРОСТНОЙ АВТОМОБИЛЬНОЙ ДОРОГИ МОСКВА - НИЖНИЙ НОВГОРОД - КАЗАНЬ, 2 ЭТАП КМ 80 - КМ 116, ВЛАДИМИРСКАЯ ОБЛАСТЬ (ОТ ПЕРЕСЕЧЕНИЯ С АВТОМОБИЛЬНОЙ ДОРОГОЙ ФЕДЕРАЛЬНОГО ЗНАЧЕНИЯ М-7 "ВОЛГА" ДО ПЕРЕСЕЧЕНИЯ С АВТОМОБИЛЬНОЙ ДОРОГОЙ РЕГИОНАЛЬНОГО ЗНАЧЕНИЯ 17Р-2 "ВЛАДИМИР - ГУСЬ - ХРУСТАЛЬНЫЙ - ТУМА")"

ЧЕРТЕЖ МЕЖЕВАНИЯ ТЕРРИТОРИИ
(МАТЕРИАЛЫ ПО ОБОСНОВАНИЮ)

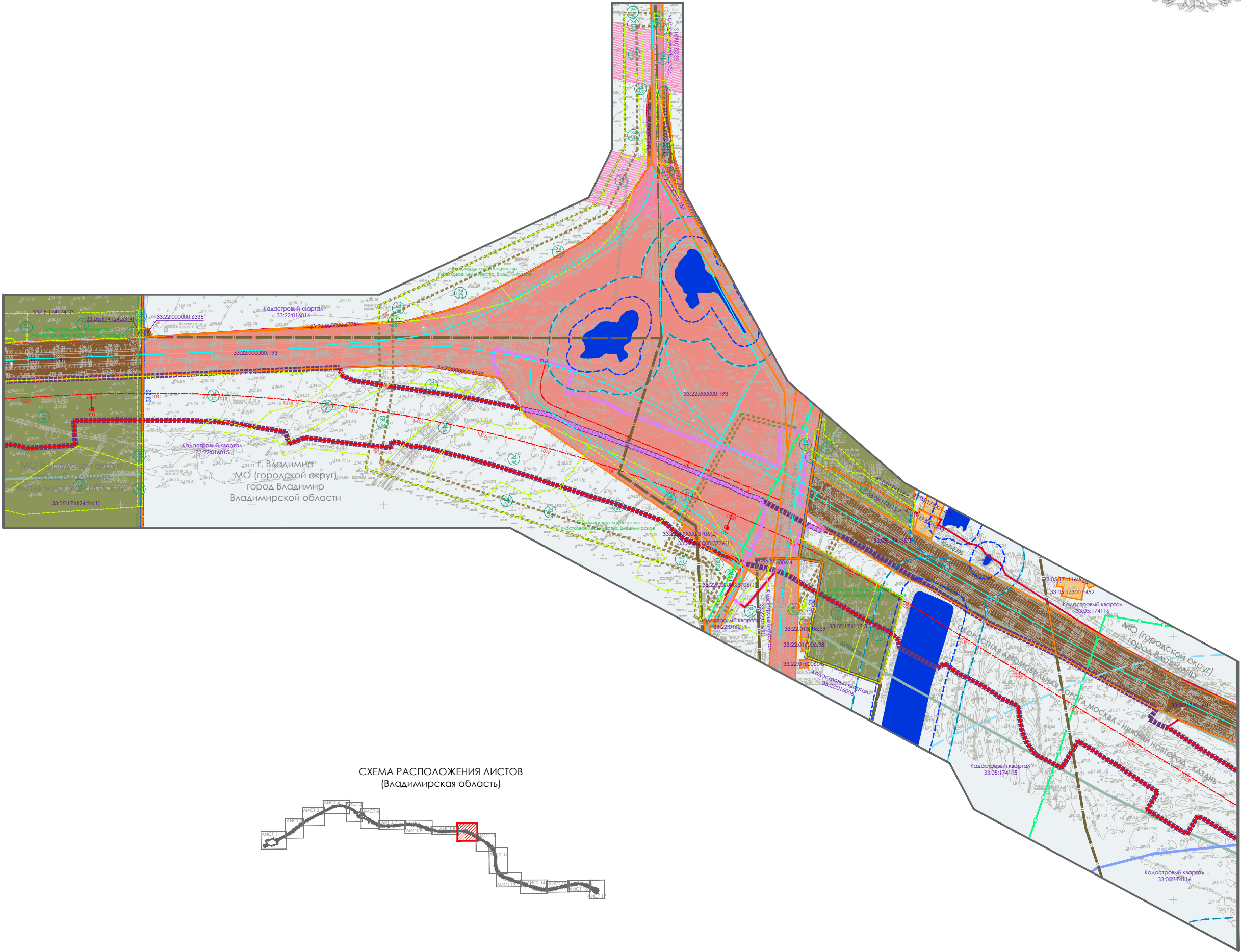
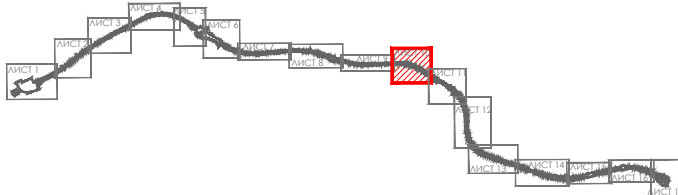


СХЕМА РАСПОЛОЖЕНИЯ ЛИСТОВ
(Владимирская область)



"СКОРОСТНАЯ АВТОМОБИЛЬНАЯ ДОРОГА МОСКВА - НИЖНИЙ НОВГОРОД - КАЗАНЬ. СТРОИТЕЛЬСТВО СКОРОСТНОЙ АВТОМОБИЛЬНОЙ ДОРОГИ МОСКВА - НИЖНИЙ НОВГОРОД - КАЗАНЬ, 2 ЭТАП КМ 80 - КМ 116, ВЛАДИМИРСКАЯ ОБЛАСТЬ (ОТ ПЕРЕСЕЧЕНИЯ С АВТОМОБИЛЬНОЙ ДОРОГОЙ ФЕДЕРАЛЬНОГО ЗНАЧЕНИЯ М-7 "ВОЛГА" ДО ПЕРЕСЕЧЕНИЯ С АВТОМОБИЛЬНОЙ ДОРОГОЙ РЕГИОНАЛЬНОГО ЗНАЧЕНИЯ 17Р-2 "ВЛАДИМИР - ГУСЬ - ХРУСТАЛЬНЫЙ - ТУМА")"			
ПРОЕКТ МЕЖЕВАНИЯ ТЕРРИТОРИИ			
ЧЕРТЕЖ МЕЖЕВАНИЯ ТЕРРИТОРИИ (МАТЕРИАЛЫ ПО ОБОСНОВАНИЮ)			
Показаны: управление территориального планирования Исполнитель: специалист территориального планирования Владелец: специалист территориального планирования			
Дата: 10.2020	Масштаб: 1:2000	Страна: РФ	Лист: 10
г. Москва		Лист: 11	Лист: 17

ПРОЕКТ МЕЖЕВАНИЯ ТЕРРИТОРИИ ЛИНЕЙНОГО ОБЪЕКТА "СКОРОСТНАЯ АВТОМОБИЛЬНАЯ ДОРОГА МОСКВА - НИЖНИЙ НОВГОРОД - КАЗАНЬ.
СТРОИТЕЛЬСТВО СКОРОСТНОЙ АВТОМОБИЛЬНОЙ ДОРОГИ МОСКВА - НИЖНИЙ НОВГОРОД - КАЗАНЬ, 2 ЭТАП КМ 80 - КМ 116,
ВЛАДИМИРСКАЯ ОБЛАСТЬ (ОТ ПЕРЕСЕЧЕНИЯ С АВТОМОБИЛЬНОЙ ДОРОГОЙ ФЕДЕРАЛЬНОГО ЗНАЧЕНИЯ М-7 "ВОЛГА" ДО ПЕРЕСЕЧЕНИЯ С
АВТОМОБИЛЬНОЙ ДОРОГОЙ РЕГИОНАЛЬНОГО ЗНАЧЕНИЯ 17Р-2 "ВЛАДИМИР - ГУСЬ - ХРУСТАЛЬНЫЙ - ТУМА")"

ЧЕРТЕЖ МЕЖЕВАНИЯ ТЕРРИТОРИИ
(МАТЕРИАЛЫ ПО ОБОСНОВАНИЮ)

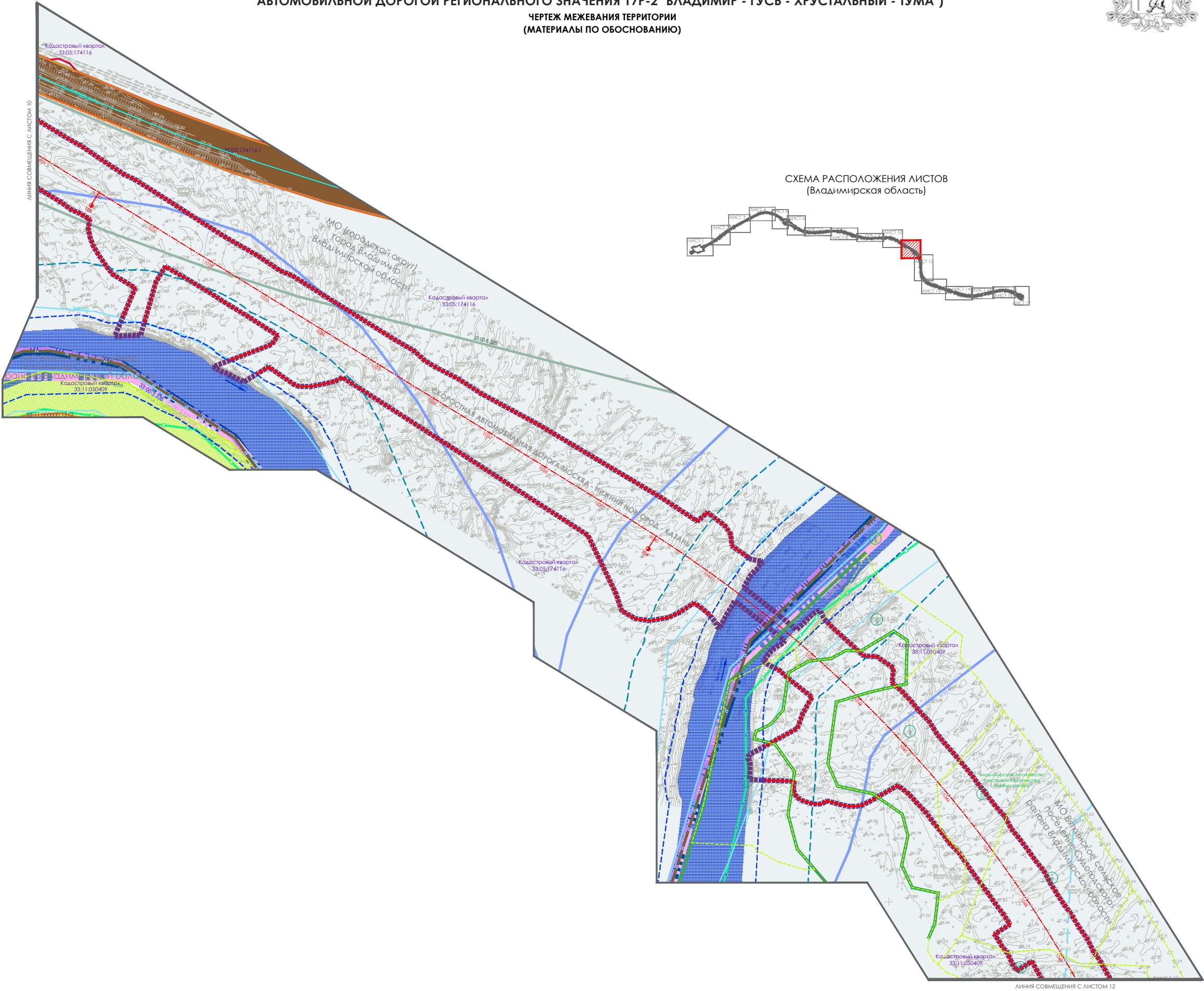


СХЕМА РАСПОЛОЖЕНИЯ ЛИСТОВ
(Владимирская область)



1 40 80 120 160 200 м

"СКОРОСТНАЯ АВТОМОБИЛЬНАЯ ДОРОГА МОСКВА - НИЖНИЙ НОВГОРОД - КАЗАНЬ, СТРОИТЕЛЬСТВО СКОРОСТНОЙ АВТОМОБИЛЬНОЙ ДОРОГИ МОСКВА - НИЖНИЙ НОВГОРОД - КАЗАНЬ, 2 ЭТАП КМ 80 - КМ 116, ВЛАДИМИРСКАЯ ОБЛАСТЬ (ОТ ПЕРЕСЕЧЕНИЯ С АВТОМОБИЛЬНОЙ ДОРОГОЙ ФЕДЕРАЛЬНОГО ЗНАЧЕНИЯ М-7 "ВОЛГА" ДО ПЕРЕСЕЧЕНИЯ С АВТОМОБИЛЬНОЙ ДОРОГОЙ РЕГИОНАЛЬНОГО ЗНАЧЕНИЯ 17Р-2 "ВЛАДИМИР - ГУСЬ - ХРУСТАЛЬНЫЙ - ТУМА")"			
ПРОЕКТ МЕЖЕВАНИЯ ТЕРРИТОРИИ			
ЧЕРТЕЖ МЕЖЕВАНИЯ ТЕРРИТОРИИ (МАТЕРИАЛЫ ПО ОБОСНОВАНИЮ)			
Начальник управления территориального планирования Подпись: [подпись] Инициалы: Е.Ю. Ведущий специалист отдела территориального планирования Подпись: [подпись] Инициалы: М.С.			
Дата: 10.2020	Масштаб: 1:2000	Страна: РМ	Лист: 11
г. Москва		Листа: 17	